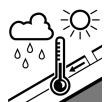




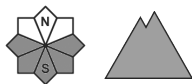
Gefahrenstufe 1 - Gering



Tendenz: Lawinengefahr nimmt ab ↘
am Freitag, den 04.02.2022



Nassschnee



Feuchte Rutsche im Tagesverlauf sind weiterhin möglich.

Mit Regen bis in hohe Lagen stabilisierten sich die Triebsschneeanisammlungen. Mit der Abkühlung und geringer Luftfeuchtigkeit bildete sich in der Nacht eine Oberflächenkruste. Sehr steile Sonnenhänge: Im Tagesverlauf sind einzelne kleine und vereinzelt mittlere feuchte Rutsche und Lawinen möglich.

Schneedecke

Am Montag fiel verbreitet Regen bis in hohe Lagen. Sonnenhänge: Die Schneeoberfläche gefriert tragfähig und weicht im Tagesverlauf auf. Schattenhänge: Auf der harten Schneeoberfläche besteht vielerorts Absturzgefahr.

Oberhalb von rund 2000 m liegen 100 bis 200 cm Schnee, lokal auch mehr. Es liegen in der Höhe je nach Windeinfluss sehr unterschiedliche Schneehöhen.

Tendenz

Freitag: Allmählicher Rückgang der Gefahr von feuchten Lawinen mit der Abkühlung.