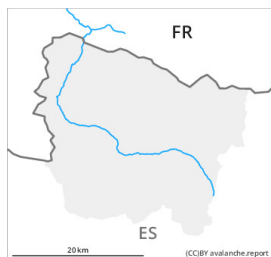




## Degré de danger 1 - Faible

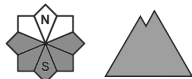


**Tendance: Diminution du danger d'avalanche**

leVendredi 04 02 2022



Avalanches mouillées  
(Neige humide)



### Des coulées humides en cours de journée sont toujours possibles.

Avec la pluie jusqu'à haute altitude les accumulations de neige soufflée se sont stabilisées. Avec le refroidissement et la faible humidité de l'air une croûte de surface s'est formée pendant la nuit. Sur les pentes très raides ensoleillées: Des avalanches et coulées humides isolées de petite et rarement moyenne taille sont possibles en cours de journée.

### Manteau neigeux

Lundi il est tombé en général de la pluie jusqu'à haute altitude. Sur les pentes ensoleillées: La surface de la neige regèle et devient porteuse et se ramollit en cours de journée. Sur les pentes à l'ombre: Sur la surface de neige dure il existe en de nombreux endroits un risque de chute.

Au-dessus d'environ 2000 m on trouve 100 à 200 cm de neige, localement plus. On trouve suivant l'influence du vent des hauteurs de neiges très différentes en altitude.

### Tendance

Vendredi: Diminution progressive du danger d'avalanches humides avec le refroidissement.