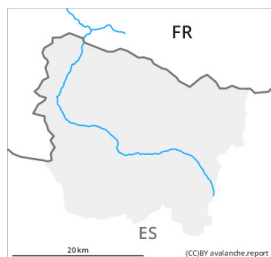




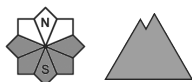
## Degré de danger 1 - Faible



**Tendance: Diminution du danger d'avalanche**  
le Samedi 05 02 2022



Avalanches mouillées  
(Neige humide)



Des avalanches et coulées humides sont toujours possibles de manière isolée.

Avec le refroidissement situation avalancheuse majoritairement favorable. Sur les pentes très raides ensoleillées: Des avalanches et coulées humides seulement encore isolées de petite et rarement moyenne taille sont possibles en cours de journée.

### Manteau neigeux

À toutes expositions: Mardi il est tombé en général de la pluie jusqu'à haute altitude. Avec le refroidissement et la faible humidité de l'air une croûte de surface s'est formée mercredi. Sur les pentes ensoleillées: La surface de la neige regèle et devient porteuse et se ramollit plus tard que la veille. Sur les pentes à l'ombre: Sur la surface de neige dure il existe en de nombreux endroits un risque de chute. Au milieu du manteau neigeux ancien des couches fragiles ayant subi une métamorphose constructive à grains anguleux sont présentes, surtout aux endroits abrités du vent.

Au-dessus d'environ 2000 m on trouve 100 à 200 cm de neige, localement plus. On trouve suivant l'influence du vent des hauteurs de neiges très différentes en altitude.

### Tendance

Samedi il tombera un peu de neige. Diminution progressive du danger d'avalanches humides avec le refroidissement. Augmentation à peine marquée du danger d'avalanches sèches avec la neige fraîche.