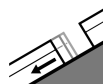




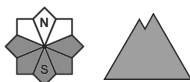
## Grad de perilh 1 - Fèble



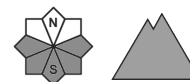
**Tendència: perilh de lauegi constant** →  
enDijaus 10 02 2022



Esguitlament  
de nhèu



Nhèu umida



**Nhèu umida e esguitlaments son era hònt principau de perilh.**

Dempús d'ua net serena, ath maitin predominen en generau condicions de lauegi favorables. A compdar de meddia, son possibles lauegi d'esguitlament basau e purgues de nhèu umida de mida petita e, locaument, mejana. Es endrets perilhosi se tròben enes pales soleienques fòrça arribentes en totes es còtes e tanben enes pales erboses.

## Celh de nhèu

Enes següentes ores eth temps serà fòrça caud

Enes pales apròp des crestes ombrères: A causa dera superfícia dura deth mantèth de nhèu i a eth perilh d'esguitar e quèir en fòrça lòcs. Enes pales soleienques: Era superfícia deth mantèth de nhèu se regularà tà formar ua crosta portanta e s'atendirà ath long deth dia.

Per dessus des 2000 m aproximativament son presenti de 100 a 200 cm de nhèu, locaument encara mès. Es celhs de nhèu càmbien fòrça en altitud pera influéncia deth vent.

## Tendéncia

Dijaus: Damb eth heiredament, progressiu afebliment deth perilh de lauegi d'esguitlament basau e purgues de nhèu umida.