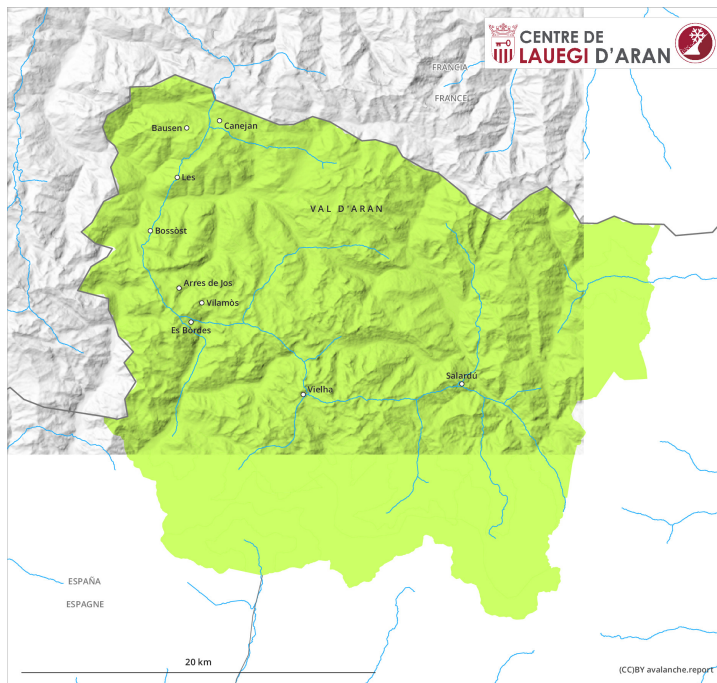
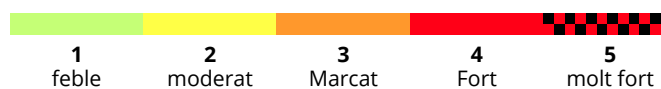
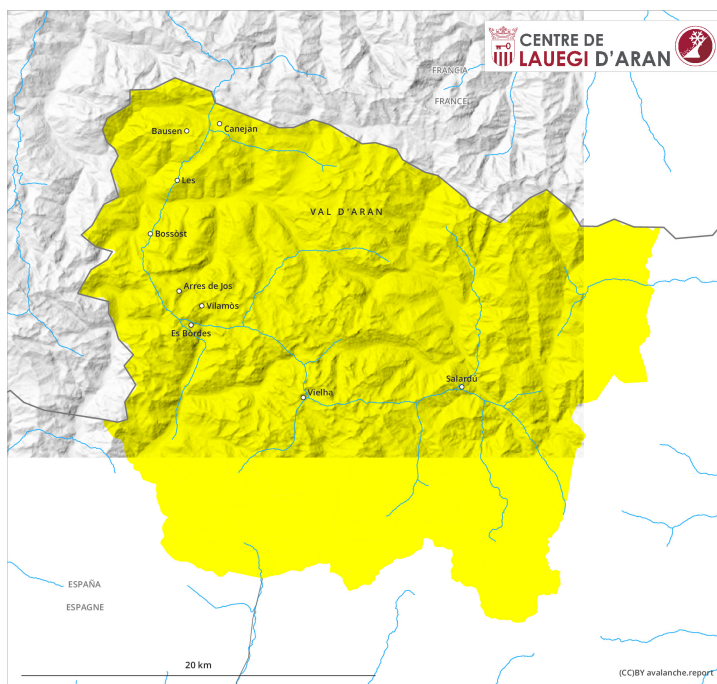


AM



PM



Grau de Perill 2 - Moderat

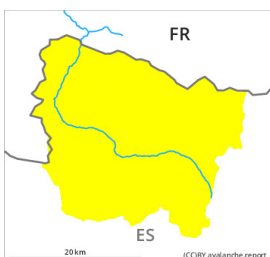
AM:

Tendència: perill d'allaus en augment 

enDimarts 15 02 2022



Neu ventada

**PM:**

Tendència: perill d'allaus en augment 

enDimarts 15 02 2022



Neu ventada



Neu ventada en el transcurs de la jornada.

En el transcurs de la jornada, amb la neu recent i el vent del quadrant nord-oest progressivament cada cop més fort, es formaran plaques de vent inestables en molts indrets. Les plaques de vent noves poden sovint ser desencadenades al pas d'una persona, però majoritàriament mantenir petites dimensions. Això s'aplica principalment en vessants molt inclinats orientats a nord-est, est i sud, i també en zones obagues i protegides del vent per sobre dels 2000 m aproximadament.

Els indrets perillosos són difícils de reconèixer amb mala visibilitat. Les excursions de muntanya requereixen experiència en l'avaluació del perill d'allaus.

Mantell de neu

En una zona àmplia fins al vespre cauran de 10 a 20 cm de neu per sobre dels 1500 m aproximadament, localment més. El vent del nord-oest transportarà intensament la neu recent. Les noves acumulacions de neu ventada es dipositaran a sobre de capes febles en totes les orientacions.

Per sobre dels 2000 m aproximadament són presents de 100 a 200 cm de neu, localment més. Els gruixos de neu varien molt en altitud per la influència del vent.

La previsió meteorològica i, per tant, l'evolució del perill d'allaus són incertes. Recomanem que consultis el darrer butlletí d'allaus.

Tendència

Dimarts: En el transcurs de la jornada les plaques de vent, fins ara petites, augmentaran de mida apreciablement.