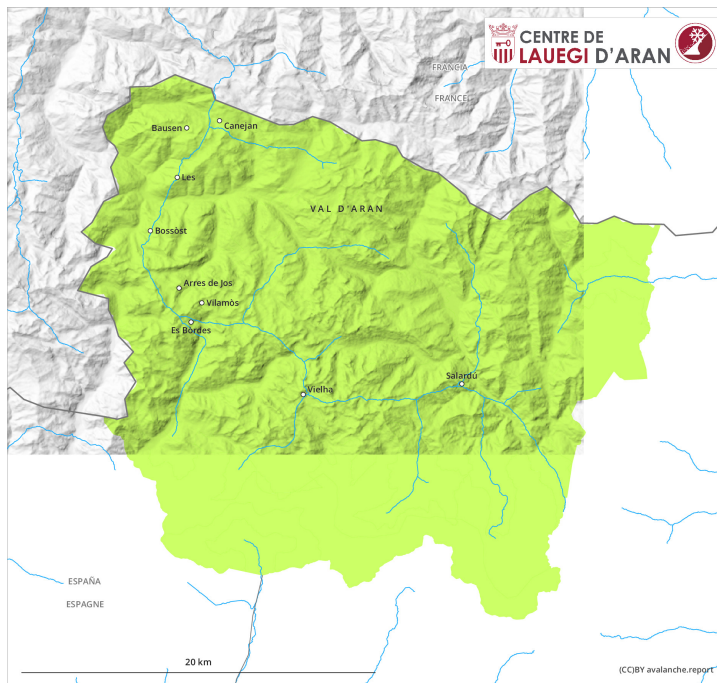
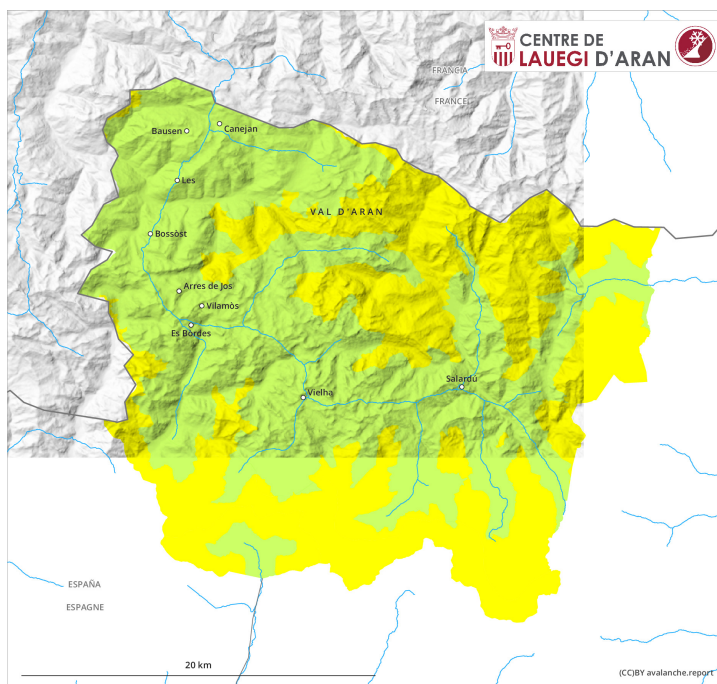


## Matin



## Après-midi



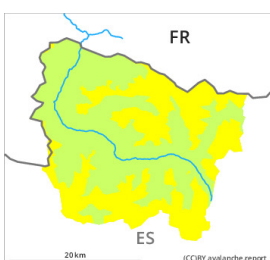
## Degré de danger 2 - Limité

**AM:**

**Tendance: Augmentation du danger d'avalanche**  
leMardi 15 02 2022



Neige soufflée  
(Neige ventée)

**PM:**

**Tendance: Augmentation du danger d'avalanche**  
leMardi 15 02 2022



Neige soufflée  
(Neige ventée)



### Neige soufflée en cours de journée.

En général des accumulations de neige soufflée susceptibles d'être déclenchées se forment avec la neige fraîche et le vent de secteur nord-ouest de plus en plus fort en cours de journée. Les accumulations de neige fraîche soufflée peuvent souvent être déclenchées par des personnes, mais sont en général plutôt petites. Ceci particulièrement sur les pentes très raides exposées au nord-est, à l'est et au sud comme aux endroits à l'ombre et abrités du vent au-dessus d'environ 2000 m.

Les endroits dangereux sont à peine identifiables par mauvaise visibilité. Les randonnées demandent une expérience dans l'évaluation du danger d'avalanche.

### Manteau neigeux

Jusqu'au soir il tombera en général au-dessus d'environ 1500 m de 5 à 10 cm de neige, localement plus. Le vent du nord-ouest transporte intensivement la neige fraîche. Les accumulations récentes de neige soufflée se déposeront sur des couches fragiles à toutes les expositions.

Au-dessus d'environ 2000 m on trouve 100 à 200 cm de neige, localement plus. On trouve suivant l'influence du vent des hauteurs de neiges très différentes en altitude.

Le bulletin météorologique et donc également le développement du danger d'avalanches sont incertains. Le danger d'avalanches devrait être étudié avec une attention particulière sur le terrain.

### Tendance

Mardi: En cours de journée les accumulations de neige soufflée auparavant petites se développent nettement.