



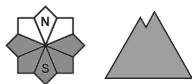
Grau de Perill 1 - Feble



Tendència: perill d'allaus en augment ↗
enDissabte 19 02 2022



Neu humida



A la segona meitat del dia seran possibles purgues de neu humida i allaus de lliscament basal.

Després d'una nit serena, al matí predominen condicions d'allaus favorables majoritàriament. Amb l'augment de la temperatura diurna i la radiació solar, la probabilitat de desencadenament d'allaus de lliscament basal i de purgues de neu humida augmentarà progressivament sobretot als vessants assolellats molt inclinats a totes les cotes. Les allaus són de mida en general petita.

A més el dimecres prop dels cims s'han format plaques de vent de mida petita. Aquestes poden de manera molt aïllada ser desencadenades al pas d'una persona.

Mantell de neu

El mantell de neu és àmpliament estable, amb una crosta de regel sovint portant a la superfície. Amb el cel parcialment ennuvolat, durant la nit es formarà una crosta superficial. A partir de migdia el sol i la calor causaran una gradual humidificació del mantell de neu en particular als vessants assolellats inclinats en totes les cotes.

Per sobre dels 2000 m aproximadament són presents de 100 a 200 cm de neu, localment més. Els gruixos de neu varien molt en altitud per la influència del vent.

Tendència

Amb les baixes temperatures i la nevada, el dissabte es formaran noves plaques de vent.