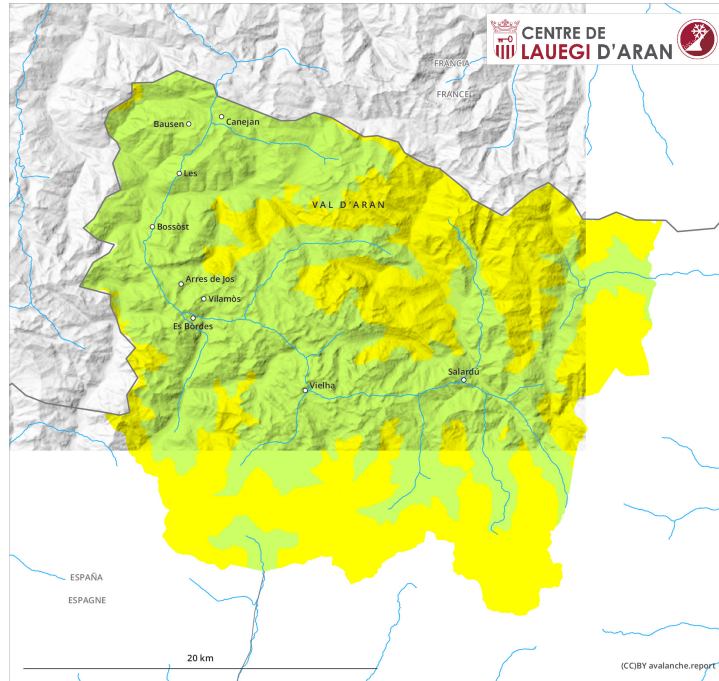
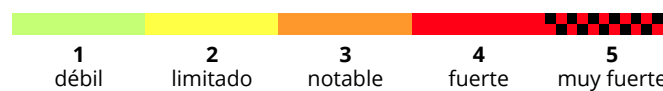
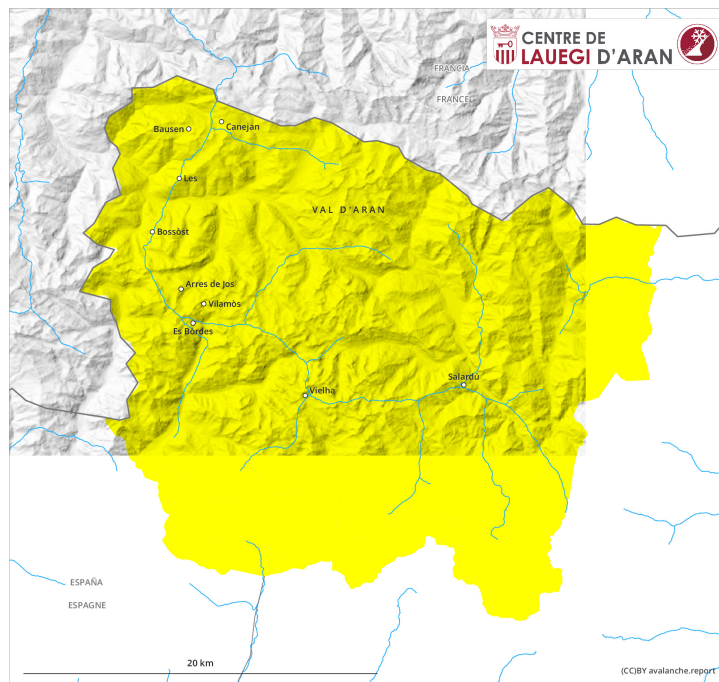


**AM**

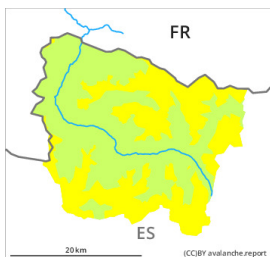


**PM**



## Grado de Peligro 2 - Limitado

**AM:**



Límite del bosque

**Tendencia: peligro de aludes sin cambios** →  
enSábado05 03 2022



Nieve venteada



Límite del bosque

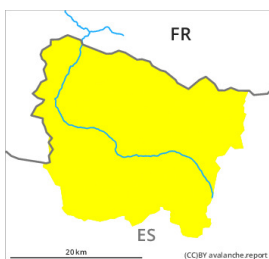


Nieve reciente



2000m

**PM:**



**Tendencia: peligro de aludes sin cambios** →  
enSábado05 03 2022



Nieve reciente



Nieve venteada



Límite del bosque

Con la nieve reciente y el viento, a partir de la mañana el peligro de aludes de nieve seca aumentará rápidamente al grado 2 (limitado).

La nieve reciente así como las placas de viento que se esperan adyacentes a los cordales y en canales y cubetas representan la principal fuente de peligro.

La nieve reciente puede fácilmente ser desencadenada de manera accidental o, más aisladamente, natural en todas las orientaciones por encima de los 2000 m aproximadamente. Los aludes aquí son solo de tamaño pequeño pero a menudo fáciles de desencadenar.

Sobre todo en las laderas orientadas a norte, este y sur se formarán placas de viento inestables. Estos son de manera aislada de tamaño mediano pero fácilmente pueden ser desencadenados por un solo montañero. En el límite con la Ribagorça y el Pallars y en cotas altas, los lugares peligrosos son más frecuentes y el peligro es mayor.

Las excursiones de montaña y las actividades fuera pista requieren experiencia en la evaluación del peligro de aludes.

### Manto nivoso

En una zona amplia hasta la noche caerán en una zona amplia 10 cm de nieve por encima de los 1800 m aproximadamente, localmente más. El viento soplará de moderado a fuerte en particular en las cumbres y los cordales de la divisoria con la Ribagorçana y la Pallaresa. La nieve reciente así como las placas de viento formadas por el viento del noroeste se volverán progresivamente más inestables. Estas descansan encima de capas desfavorables especialmente en laderas umbrías poco frecuentadas y en cotas medias y altas.

### Tendencia

Con el fin de las precipitaciones, progresivo descenso del peligro de aludes de nieve seca. A consecuencia del aumento de la temperatura diurna y la radiación solar, claro aumento del peligro de purgas de nieve húmeda.