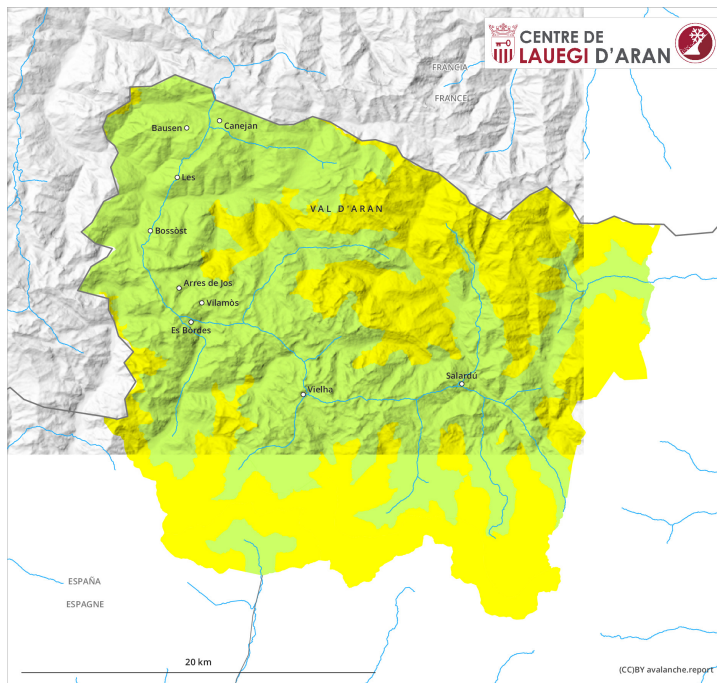
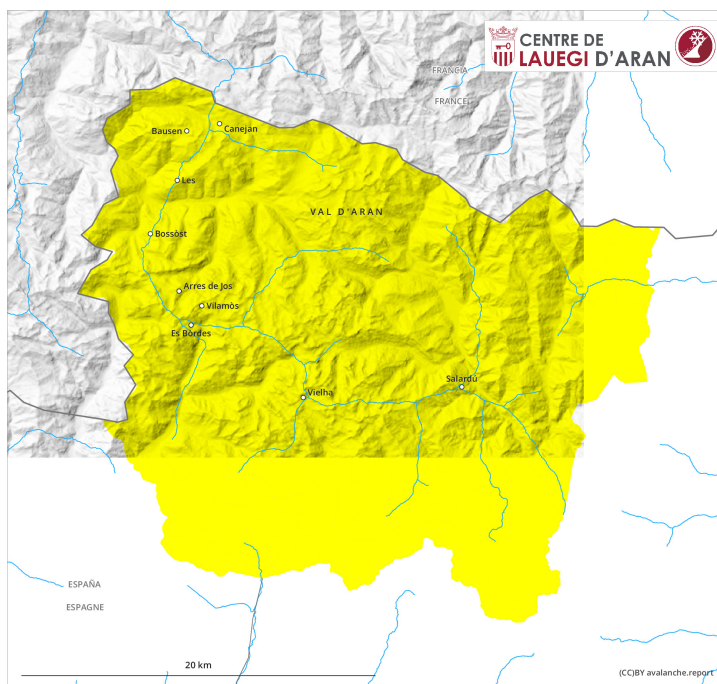


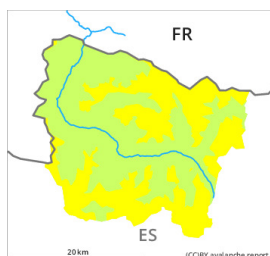
Matin



Après-midi



Degré de danger 2 - Limité

AM:

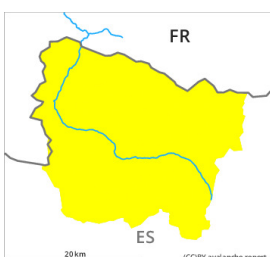
Tendance: danger d'avalanche constant →
le Samedi 05 03 2022



Limite de
la forêt



2000m

PM:

Tendance: danger d'avalanche constant →
le Samedi 05 03 2022



Neige fraîche



Limite de la
forêt

Neige
soufflée
(Neige
ventée)

Avec la neige fraîche et le vent le danger d'avalanches sèches augmente rapidement à partir du matin jusqu'au degré 2, "limité".

La neige fraîche ainsi que les accumulations de neige soufflée se formant à proximité des crêtes, dans les combes et couloirs constituent le danger principal.

La neige fraîche peut facilement être déclenchée, ou glisser spontanément de manière isolée à toutes les expositions au-dessus d'environ 2000 m. Les avalanches y sont uniquement petites mais souvent facilement déclenchables.

Des accumulations de neige soufflée susceptibles d'être déclenchées se forment sur les pentes exposées au nord, à l'est et au sud principalement. Elles sont de manière isolée de taille moyenne mais facilement déclenchables par un seul amateur de sports d'hiver. À la frontière avec Ribagorça et Pallars et à haute altitude les endroits dangereux sont plus fréquents et le danger plus élevé.

Les randonnées et descentes hors-piste demandent une expérience dans l'évaluation du danger d'avalanche.

Manteau neigeux

Jusque pendant la nuit il tombera en général au-dessus d'environ 1800 m en général 10 cm de neige, localement plus. Le vent souffle modérément à fortement surtout aux sommets et les crêtes de la divoisière avec la Ribagorçana et la Pallaresa. La neige fraîche ainsi que les accumulations de neige soufflée se formant avec le vent de nord-ouest deviennent de plus en plus fragiles. Elles reposent sur des couches défavorables surtout sur les pentes peu fréquentées à l'ombre et à moyenne et haute altitude.

Tendance

Diminution progressive du danger d'avalanches sèches avec la fin des précipitations. Augmentation marquée du danger de coulées humides avec le réchauffement diurne et le rayonnement solaire.