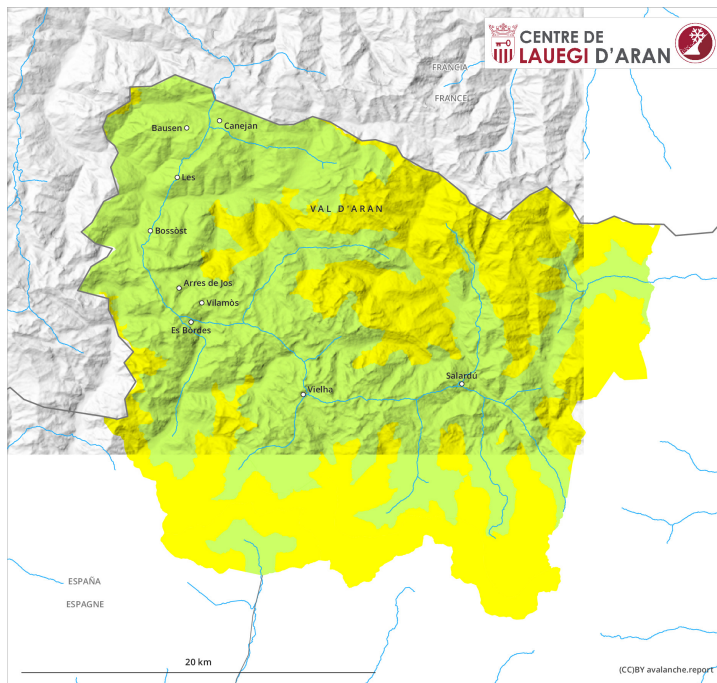
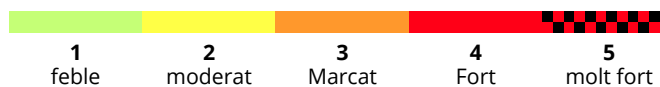
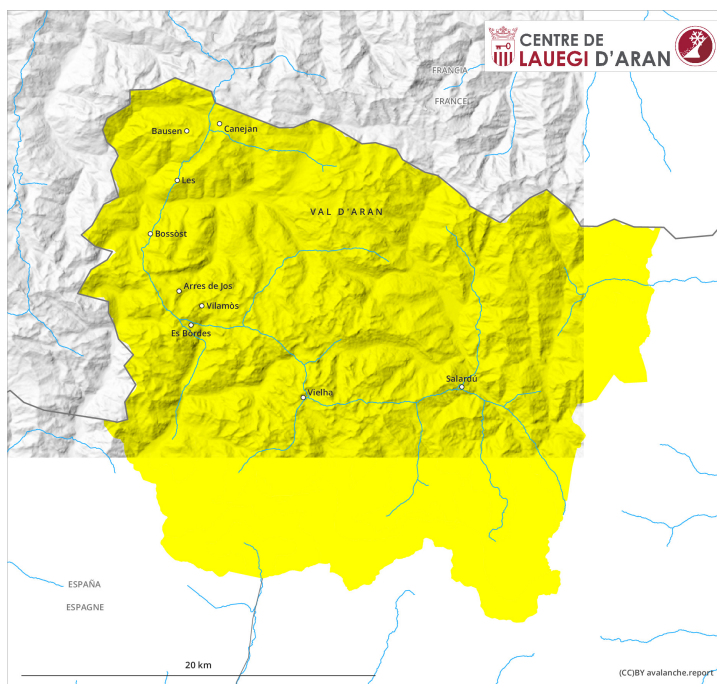


AM

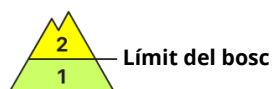
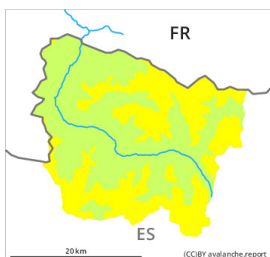


PM

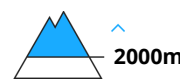


Grau de Perill 2 - Moderat

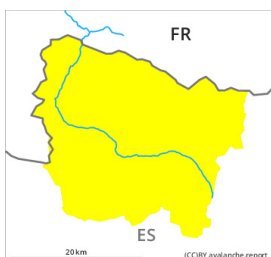
AM:



Tendència: Perill d'allaus constant →
enDissabte 05 03 2022



PM:



Tendència: Perill d'allaus constant →
enDissabte 05 03 2022



Amb la neu recent i el vent, a partir del matí el perill d'allaus de neu seca augmentarà ràpidament al grau 2 (moderat).

La neu recent així com les plaques de vent que s'esperen adjacents a les carenes i en canals i cubetes representen la principal font de perill.

La neu recent pot fàcilment ser desencadenada de manera accidental o, més aïlladament, natural en totes les orientacions per sobre dels 2000 m aproximadament. Les allaus aquí són només de mida petita però sovint fàcils de desencadenar.

Sobretot als vessants orientats a nord, est i sud es formaran plaques de vent inestables. Aquestes són de manera aïllada de mida mitjana però poden ser desencadenades fàcilment per un sol muntanyenc. Al límit amb la Ribagorça i el Pallars i a cotes altes, els indrets perillosos són més freqüents i el perill és més gran.

Les excursions de muntanya i les activitats forapista requereixen experiència en l'avaluació del perill d'allaus.

Mantell de neu

En una zona àmplia fins a la nit cauran en una zona àmplia 10 cm de neu per sobre dels 1800 m aproximadament, localment més. El vent serà de moderat a fort en particular als cims i les carenes de la divisòria amb la Ribagorçana i la Pallaresa. La neu recent així com les plaques de vent formades pel vent del nord-oest esdevindran progressivament més inestables. Aquestes descansen a sobre de capes desfavorables especialment en vessants obacs poc freqüentats i en cotes mitges i altes.

Tendència

Amb la fi de les precipitacions, progressiu afebliment del perill d'allaus de neu seca. A conseqüència de l'augment de la temperatura diürna i la radiació solar, clar augment del perill de purgues de neu humida.