

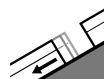
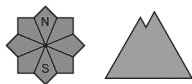
Grau de Perill 2 - Moderat



Tendència: Perill d'allaus constant →
enDiumenge 27 03 2022



Neu humida



Lliscaments



Atenció a la neu humida i els lliscaments.

La superfície del mantell de neu es refredarà tot just durant la nit ennuvolada. Amb la penetració de la humitat, en el transcurs de la jornada el perill d'allaus de neu molt humida i de lliscament basal augmentarà progressivament. Són probables en qualsevol moment allaus de neu molt humida i de lliscament basal de mida petita i mitjana. Això es dona a totes les orientacions i en totes les cotes. Les allaus humides poden ser desencadenades al pas d'una persona o de manera natural. En particular als vessants obacs molt inclinats les allaus de lliscament basal poden implicar el mantell de neu vella facetada i arribar localment a mida gran.

Les excursions amb esquís i raquetes de neu requereixen una elecció prudent de l'itinerari.

Mantell de neu

Les condicions de temps primaveral han causat una ràpida humidificació del mantell de neu vella als vessants obacs en totes les cotes. A les darreres hores, s'han observat algunes allaus de mida mitjana.

Fins al diumenge el temps serà molt suau. Dissabte: Durant el vespre caurà una mica de pluja.

Tendència

Les condicions romanen primaverals. El perill d'allaus de neu molt humida i de lliscament basal romandrà invariable.