



Gefahrenstufe 2 - Mäßig

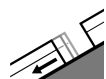
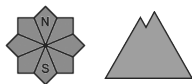


Tendenz: Lawinengefahr bleibt gleich →

am Sonntag, den 27.03.2022



Nassschnee



Gleitschnee



Vorsicht vor Nass- und Gleitschnee.

Die Schneeoberfläche kühlt in der bedeckten Nacht kaum ab. Mit der Durchnässung steigt die Gefahr von Nass- und Gleitschneelawinen im Tagesverlauf allmählich an. Es sind jederzeit kleine und mittlere Nass- und Gleitschneelawinen zu erwarten. Dies an allen Expositionen und in allen Höhenlagen. Feuchte Lawinen können durch Personen ausgelöst werden oder spontan abgehen. Die Gleitschneelawinen können v.a. an sehr steilen Schattenhängen im kantig aufgebauten Altschnee anreißen und teils groß werden.

Skitouren und Schneeschuhwanderungen erfordern eine defensive Routenwahl.

Schneedecke

Die frühlingshaften Wetterbedingungen führten an Schattenhängen in allen Höhenlagen zu einer raschen Anfeuchtung der Altschneedecke. In den letzten Stunden wurden mehrere mittlere Lawinen beobachtet.

Bis Sonntag ist es sehr mild. Samstag: Am Abend fällt etwas Regen.

Tendenz

Die Verhältnisse bleiben frühlingshaft. Die Gefahr von Nass- und Gleitschneelawinen bleibt bestehen.