



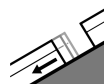


Grad de perih 2 - Moderat

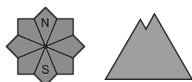


Tendència: Diminucion deth perih de lauegi

enDeluns 28 03 2022



Esguitlament
de nhèu



Nhèu umida



Atencion a era nhèu umida e es esguitlaments.

Era superfícia deth mantèth de nhèu se heiredarà tot just ath long dera net embromada. Damb era penetracion dera umitat, ath long dera jornada eth perih de lauegi de nhèu fòrça umida e d'esguitlament basau aumentarà progressivament. (-) son probables en tot moment lauegi de nhèu fòrça umida e d'esguitlament basau de mida petita e mejana. Açò se da en totes es orientacions e en totes es còtes. Es lauegi umits pòden desencadenar-se ath pas d'ua persona o naturalment. En particular enes pales ombrères fòrça arribentes aguestes pòden implicar eth mantèth de nhèu vieha facetada e arribar locaument a mida grana. Es lauegi d'esguitlament basau pòden desencadenar-se tanben en endrets pòc abituaus.

Eth perih de lauegi se tròbe en rang superior deth grad de perih 2 (moderat). Es excursions damb esquís e raquetes de nhèu requerissen ua eleccion prudenta der itinerari.

Celh de nhèu

Es condicions de temps primauerau an causat en totes es orientacions en totes es còtes ua progressiua umidificacion deth mantèth de nhèu vieha. Enes darrères ores, s'an observat quauqu'uns lauegi de mida mejana.

Ath long deth vèspe queirà un shinhau de ploja. Enes següentes ores eth temps serà caud

Tendència

Ath long dera net serena, era activitat de lauegi de nhèu umida e d'esguitlament basau disminuirà apreciablament.