

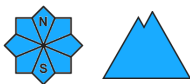
Grau de Perill 2 - Moderat



Tendència: perill d'allaus en augment ↗
enDilluns 11 04 2022



Neu humida



Neu ventada



Capa feble
persistent



Purgues de neu humida al llarg del dia i allaus de lliscament basal. La neu ventada i les capes febles persistents requereixen atenció.

Amb l'augment de la temperatura diürna i la radiació solar, són probables allaus de lliscament basal i purgues de neu humida de mida petita i, localment, mitjana.

El dissabte, amb la neu recent i el vent del nord-oest de moderat a fort, s'han format plaques de vent ben visibles en particular prop de les carenes, en canals i cubetes així com en altitud. Les noves acumulacions de neu ventada són majoritàriament petites però en alguns casos propenses al desencadenament. Les capes febles a la neu vella poden ser desencadenades en alguns indrets al pas de persones encara als vessants obacs inclinats i poc freqüentats. Aquestes són de vegades de mida mitjana i de manera aïllada fàcils de desencadenar.

L'actual situació d'allaus requereix una elecció atenta de l'itinerari. Les excursions de muntanya i els descensos forapista han de finalitzar al migdia.

Mantell de neu

Dissabte: Ha caigut una mica de neu. El vent del nord-oest ha transportat intensament la neu recent. Amb el refredament, el mantell de neu s'ha consolidat. Diumenge: Amb la pujada de temperatures i la forta radiació solar, les plaques de vent s'estabilitzaran. La superfície del mantell de neu s'estovarà ja durant el matí. Al mantell de neu vella hi ha capes febles de cristalls facetats sobretot als vessants obacs poc freqüentats i amb poc gruix de neu. Les capes febles a la neu vella requereixen cautela.

Tendència

Dilluns: El temps serà molt calorós. Addicional augment del perill d'allaus de neu molt humida i de lliscament basal.