



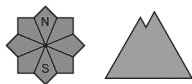
Grado Pericolo 2 - Moderato



Tendenza: Pericolo valanghe in aumento ↗
per Lunedì il 11.04.2022



Neve bagnata



Neve ventata



Strati deboli persistenti



Colate umide nel corso della giornata e valanghe per scivolamento di neve. La neve ventata e la neve vecchia a debole coesione richiedono attenzione.

Con il rialzo termico e l'irradiazione solare diurni, sono previste valanghe per scivolamento di neve e colate umide di piccole e, a livello isolato, di medie dimensioni.

Con neve fresca e vento da moderato a forte proveniente da nord ovest nella giornata di sabato specialmente nelle zone in prossimità delle creste, nelle conche e nei canali così come in quota si sono formati accumuli di neve ventata ben visibili. I nuovi accumuli di neve ventata sono per lo più piccoli ma in parte instabili. Anche sui pendii ombreggiati ripidi e poco frequentati, gli strati deboli presenti nella neve vecchia possono distaccarsi in alcuni punti in seguito al passaggio di alcune persone. Esse sono a volte di dimensioni medie e a livello isolato facilmente distaccabili.

L'attuale situazione valanghiva richiede un'attenta scelta dell'itinerario. Le escursioni e le discese fuori pista dovrebbero terminare intorno a mezzogiorno.

Manto nevoso

Sabato: È caduta un po' di neve. Il vento proveniente da nord ovest ha rimaneggiato intensamente la neve fresca. Con il raffreddamento, il manto nevoso si è consolidato. Domenica: Con il rialzo termico e la forte irradiazione solare, gli accumuli di neve ventata si stabilizzeranno. La superficie del manto nevoso si ammorbidirà già al mattino. Soprattutto sui pendii ombreggiati poco frequentati e scarsamente innevati, all'interno del manto di neve vecchia si trovano strati fragili a cristalli angolari. Gli strati deboli presenti nella neve vecchia richiedono attenzione.

Tendenza



Lunedì: Il tempo sarà molto caldo. Ulteriore aumento del pericolo di valanghe bagnate e per scivolamento di neve.