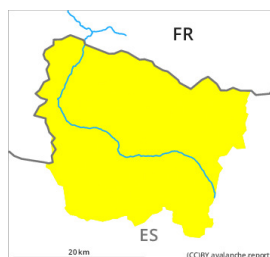


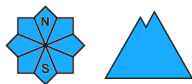
## Grad de perih 2 - Moderat



**Tendència: augment deth perih de lauegi**  
en Deluns 11 04 2022



Nhèu umida



Nhèu ventada



Coches fèbles  
persistentes



Purgues de nhèu umida ath long deth dia e lauegi d'esguitlament basau. Era nhèu ventada e es coches febles persistentes requerissen atencion.

Damb era pujada dera temperatura diürna e era radiacion solara, son probables lauegi d'esguitlament basau e purgues de nhèu umida de mida petita e, locaument, mejana.

Damb era nhèu recenta e eth vent de moderat a fòrt deth nòrd- oèst , eth dissabte , en particular apròp des crestes, en canaus e conques e tanben en altitud s'an format plaques de vent ben visibles. Es naues acumulacions de nhèu ventada son principaument petites mès en quauqui casi favorables ath desencadenament. Encara enes pales ombrères arribentes e pòc freqüentades, es coches febles ena nhèu vielha pòden desencadenar-se en quauqui endrets ath pas d'ua persona. Aguestes son a viatges de mida mejana e de manèra isolada de bon desencadenar.

Era actuau situacion de lauegi requerís ua eleccion atentiu a der itinerari. Es excursions de montanha e es baishades dehòra de pista an de finalizar tà meddia.

### Celh de nhèu

Dissabte: A queigut un shinhau de nhèu. Eth vent deth nòrd-oèst a transportat intensament era nhèu recenta. Damb eth heiredament, eth mantèth de nhèu s'a consolidat. Dimenge: Damb era pujada de temperatures e era fòrta radiacion solara, es plaques de vent s'estabilizaràn. Era superfícia deth mantèth de nhèu s'atendirà ja ath long deth maitin. Sustot enes pales ombrères pòc freqüentades e damb pòc celh de nhèu, ath laguens deth mantèth de nhèu vielha se tròben coches febles de cristalhs angulosi. Es coches febles ena nhèu vielha requerissen precaucion.

### Tendència

Deluns: Eth temps serà fòrça caud Adicionau aument deth perilh de lauegi de nhèu fòrça umida e d'esguitlament basau.