



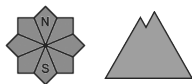
Grad de perih 2 - Moderat



Tendència: augment deth perih de lauegi
enDimars 12 04 2022



Nhèu umida



Coches fèbles
persistentes



Atencion a era nhèu umida e es esguitlaments. Coches febles persistentes en altitud.

Enquia que non baishe era temperatura, son encara possibles purgues e lauegi de nhèu umida de mida petita e, locaument, mejana en totes es còtes. Es endrets perilhosi se tròben enes pales soleienques fòrça arribentes per dessús des 2000 m aproximativament e tanben enes pales ombrères en totes es còtes. Ath delà i a un perih latent de lauegi d'esguitlament basau.

Sustot en còtes nautes: Encara enes pales ombrères arribentes e damb pòc celh de nhèu, es coches febles ena nhèu vielha pòden desencadenar-se en quauqui endrets ath pas d'ua persona. Aguestes son a viatges de mida mejana e de manèra isolada de bon desencadenar.

Era actuau situacion de lauegi requerís ua eleccion atentiu der itinerari. Es excursions de montanha e es baishades dehòra de pista an de finalizar tà meddia.

Celh de nhèu

Dimenge: Damb es nautes temperatures e era fòrta radiacion solara, es plaques de vent s'an estabilizat. Deluns: En particular enes sectors exposadi ara balaguèra eth vent serà, apròp des soms, fòrt. Era superfícia deth mantèth de nhèu se regelarà tot just e s'atendirà mès d'ora qu'eth dia abans.

Sustot enes pales ombrères pòc freqüentades e damb pòc celh de nhèu, ath laguens deth mantèth de nhèu vielha se tròben coches febles de cristalhs angulosi. Es coches febles ena nhèu vielha requerissen precaucion.

Tendència

Dimars: Eth temps serà fòrça caud Queirà ploja enquia en còtes nautes. Damb era penetracion dera umitat, adicionau augment deth perih de lauegi de nhèu umida.