

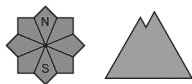
Grau de Perill 2 - Moderat



Tendència: perill d'allaus en augment ↗
enDimarts 12 04 2022



Neu humida



Capa feble persistent



Atenció a la neu humida i els lliscaments. Capes febles persistents en altitud.

Fins que no baixi la temperatura, són encara possibles purgues i allaus de neu humida de mida petita i, localment, mitjana a totes les cotes. Els indrets perillosos es troben als vessants assolats molt inclinats per sobre dels 2000 m aproximadament i també als vessants obacs a totes les cotes. A més hi ha un perill latent d'allaus de lliscament basal.

Sobretot a cotes altes: Les capes febles a la neu vella poden ser desencadenades en alguns indrets al pas de persones encara als vessants obacs inclinats i amb poc gruix de neu. Aquestes són de vegades de mida mitjana i de manera aïllada fàcils de desencadenar.

L'actual situació d'allaus requereix una elecció atenta de l'itinerari. Les excursions de muntanya i els descensos forapista han de finalitzar al migdia.

Mantell de neu

Diumenge: Amb les altes temperatures i la forta radiació solar, les plaques de vent s'han estabilitzat.

Dilluns: El vent serà, prop dels cims, fort en particular als sectors exposats al fogony. La superfície del mantell de neu es regelarà tot just i s'estovarà més d'hora que el dia abans.

Al mantell de neu vella hi ha capes febles de cristalls facetats sobretot als vessants obacs poc freqüentats i amb poc gruix de neu. Les capes febles a la neu vella requereixen cautela.

Tendència

Dimarts: El temps serà molt calorós. Caurà pluja fins a cotes altes. Amb la penetració de la humitat, addicional augment del perill d'allaus de neu humida.