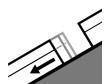


Degré de danger 2 - Limité

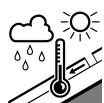
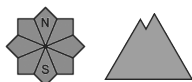


Tendance: Augmentation du danger d'avalanche

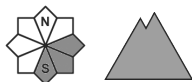
le Mercredi 13 04 2022



Avalanches de glissement
(Avalanches de fond)



Avalanches mouillées
(Neige humide)



Attention à la neige mouillée et glissante.

Avec la pluie à tout moment des avalanches humides et mouillées sont toujours à attendre, surtout de taille moyenne. En outre en cours de journée sur les pentes exposées au nord, de rares avalanches de plaque de neige humide de moyenne et rarement grande taille sont à attendre. En outre il existe un danger prononcé d'avalanches de glissement. Ceci surtout sur les pentes très raides herbeuses à toutes les altitudes et à toutes les expositions. Elles sont de manière isolée de grande taille.

En haute montagne: Des couches fragiles dans la neige ancienne peuvent être déclenchées de manière très isolée par des personnes, aussi sur les pentes très raides à l'ombre.

Les randonnées demandent un choix prudent des itinéraires. Le danger d'avalanches se situe dans la plage supérieure du degré de danger 2, "limité".

Manteau neigeux

Les conditions sont printanières.

La surface de la neige est à peine gelée et se ramollit rapidement. La pluie entraîne l'après-midi surtout sur les pentes très raides à l'ombre en dessous d'environ 2400 m une perte de solidité au sein du manteau neigeux.

Tendance

Mercredi: Il tombe de la pluie jusqu'à haute altitude. Augmentation étendue du danger d'avalanches humides avec l'humidification totale. En outre des accumulations de neige soufflée en partie fragiles se forment au-dessus d'environ 2400 m.