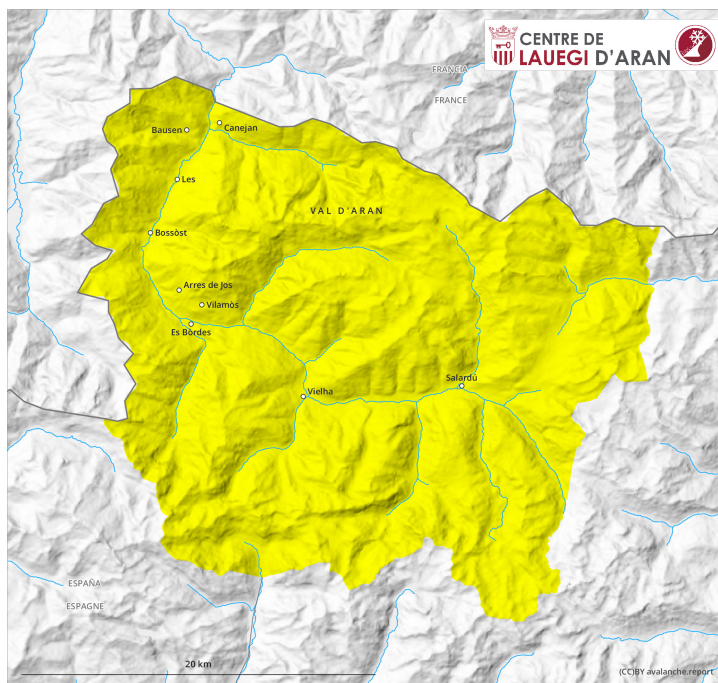
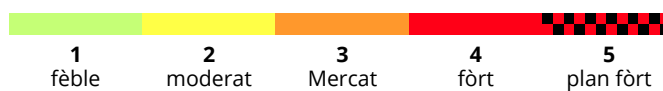
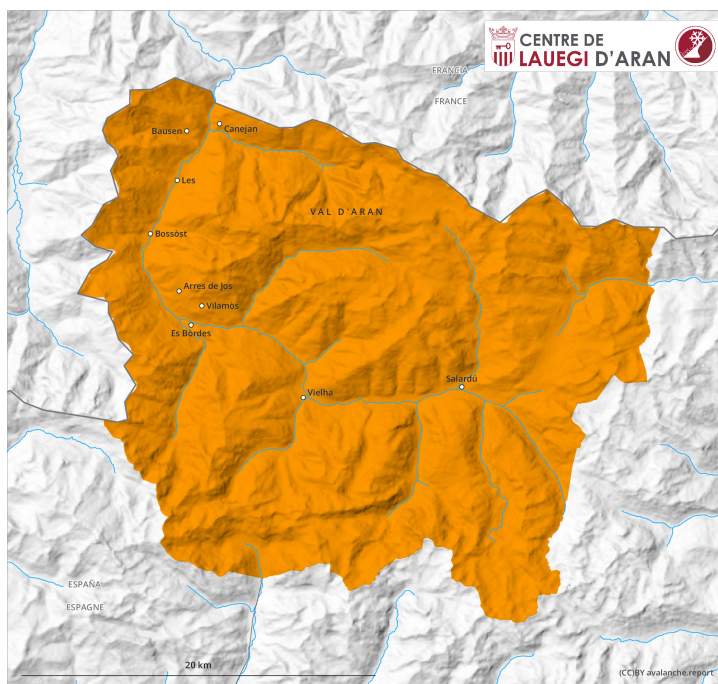


## AM

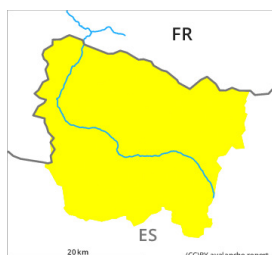


## PM



## Grad de perih 3 - Mercat

**AM:**



**Tendència: perih de lauegi constant** →

enDissabte 16 04 2022



Esguitlament  
de nhèu



Nhèu umida

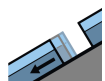


**PM:**



**Tendència: perih de lauegi constant** →

enDissabte 16 04 2022



Esguitlament  
de nhèu



Nhèu umida



Nhèu umida e esguitlaments son era hònt principau de perih.

A conseqüència der aument dera temperatura diürna e era radiacion solara, ath long dera jornada son probables nauï lauegi de nhèu fòrça umida e d'esguitlament basau.

Es endrets perilhosi per lauegi d'esguitlament basau se tròben enes pales fòrça arribentes orientades a èst, sud e oèst en totes es còtes e tanben enes pales ombrères per dejós des 2400 m aproximativament. Es lauegi aciu son de manèra isolada de mida grana.

Ath delà a compdar deth maitin, en totes es orientacions son probables nombrosi purgues e lauegi de nhèu fòrça umida de mida petita e, locaument, mejana. Es lauegi umits pòden desencadenar-se ath pas d'ua persona o naturaument.

### Celh de nhèu

Es condicions son primaueraus.

Era superfícia deth mantèth de nhèu se heiredarà tot just ath long dera net embromada e s'atendirà ja ath long deth maitin.

Es condicions meteorologiques an causat un substanciau afebliment deth mantèth de nhèu en totes es orientacions. Es desencadenaments de lauegi naturaus confirmen qu'era situacion de lauegi ei perilhosa.

## Tendència

Enquia que non baishen es temperatures, escàs afebliment deth perilh de lauegi de nhèu umida.