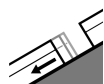


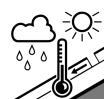
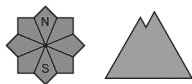
## Grado de Peligro 2 - Limitado



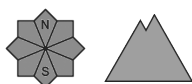
**Tendencia: peligro de aludes sin cambios** →  
en Domingo 17 04 2022



Deslizamientos



Nieve húmeda



**Nieve húmeda y deslizamientos son la principal fuente de peligro.**

A consecuencia de la radiación solar, en el transcurso de la jornada son posibles de forma aislada avalanchas de nieve muy húmeda y de deslizamiento basal.

Los lugares peligrosos por aludes de deslizamiento basal se encuentran en las laderas muy inclinadas orientadas a este, sur y oeste en todas las cotas y en las laderas umbrías por debajo de los 2400 m aproximadamente. Los aludes aquí son de manera muy aislada de tamaño grande.

Además a partir de la mañana, en todas las orientaciones son probables numerosas purgas y avalanchas de nieve muy húmeda de tamaño pequeño y, localmente, mediano. Los aludes de nieve húmeda pueden ser desencadenadas al paso de una persona o de forma natural.

### Manto nivoso

Las condiciones son primaverales.

La superficie del manto de nieve se enfriará apenas durante la noche nublada y se ablandará ya durante la mañana.

Las condiciones meteorológicas han causado un substancial debilitamiento del manto de nieve en todas las orientaciones. Los desencadenamientos de aludes naturales confirman que la situación de aludes es peligrosa.

### Tendencia

Hasta que bajen las temperaturas, escaso descenso del peligro de aludes de nieve húmeda.