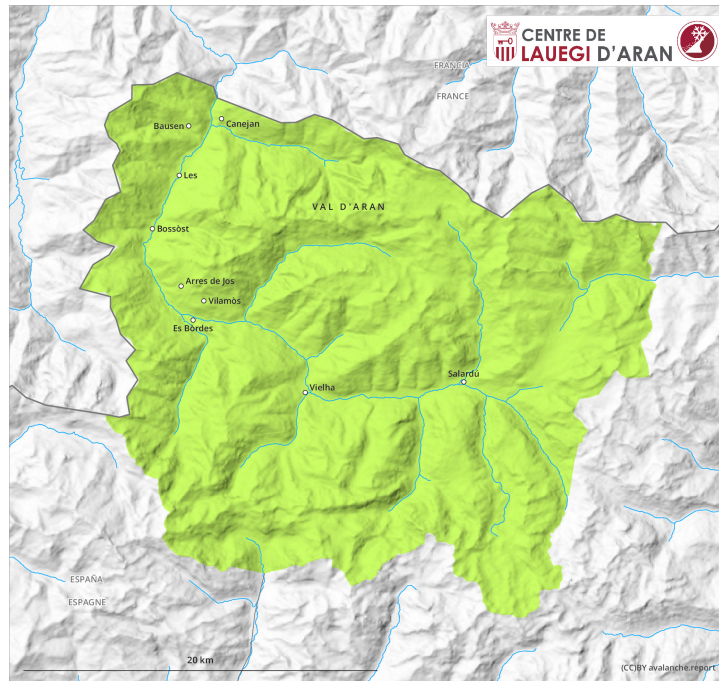
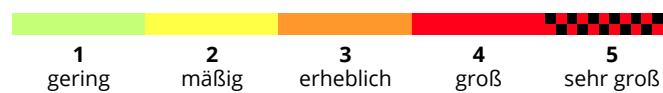
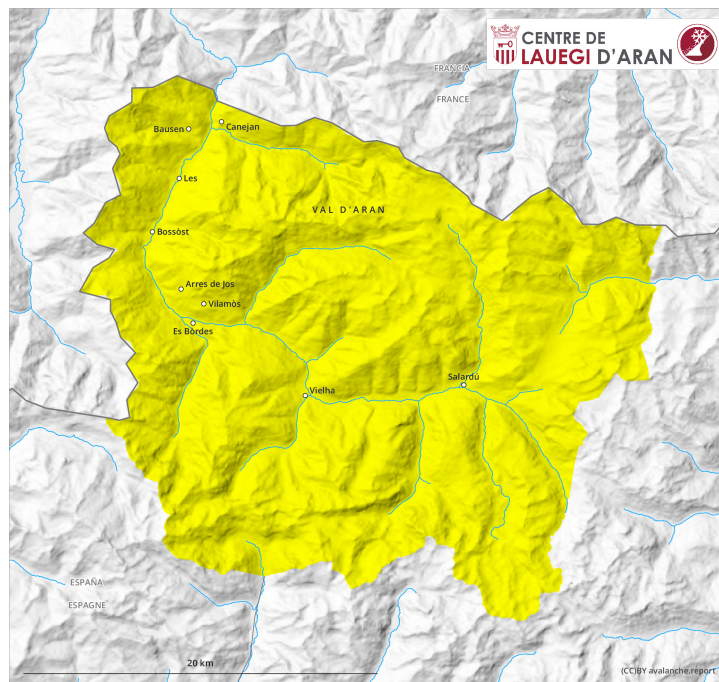


## Vormittag

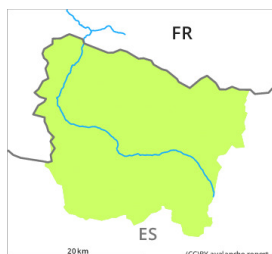


## Nachmittag



## Gefahrenstufe 2 - Mäßig

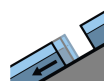
**AM:**



**Tendenz: Lawinengefahr nimmt ab**  
am Montag, den 18.04.2022



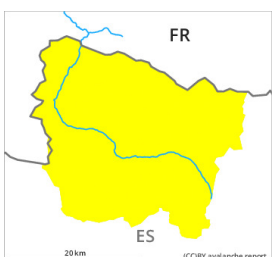
Nassschnee



Gleitschnee



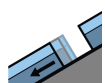
**PM:**



**Tendenz: Lawinengefahr nimmt ab**  
am Montag, den 18.04.2022



Nassschnee



Gleitschnee



### Nass- und Gleitschnee sind die Hauptgefahr.

Mit der tageszeitlichen Erwärmung und der Sonneneinstrahlung sind ab dem Mittag weiterhin Nass- und Gleitschneelawinen möglich.

Die Gefahrenstellen für Gleitschneelawinen liegen an sehr steilen Ost-, Süd- und Westhängen in allen Höhenlagen sowie an Schattenhängen unterhalb von rund 2400 m. Dort sind die Lawinen sehr vereinzelt groß.

Zudem sind ab dem Mittag an allen Expositionen zahlreiche kleine und vereinzelt mittlere nasse Rutsche und Lawinen zu erwarten. Feuchte Lawinen können durch Personen ausgelöst werden oder spontan abgehen.

### Schneedecke

Die Verhältnisse sind frühlingshaft.

Die Schneeoberfläche ist nur dünn gefroren und weicht später auf als am Vortag.

Die meteorologischen Bedingungen verursachten an allen Expositionen eine deutliche Schwächung der Schneedecke. Spontane Lawinen bestätigen die an sehr steilen Hängen gefährliche Lawinensituation.

### Tendenz

Allmählicher Rückgang der Gefahr von Nass- und Gleitschneelawinen mit der Abkühlung.