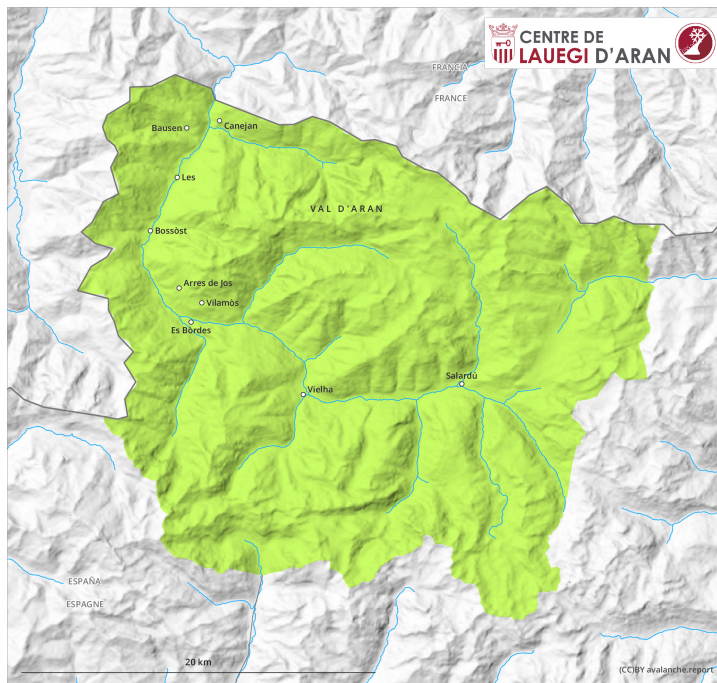
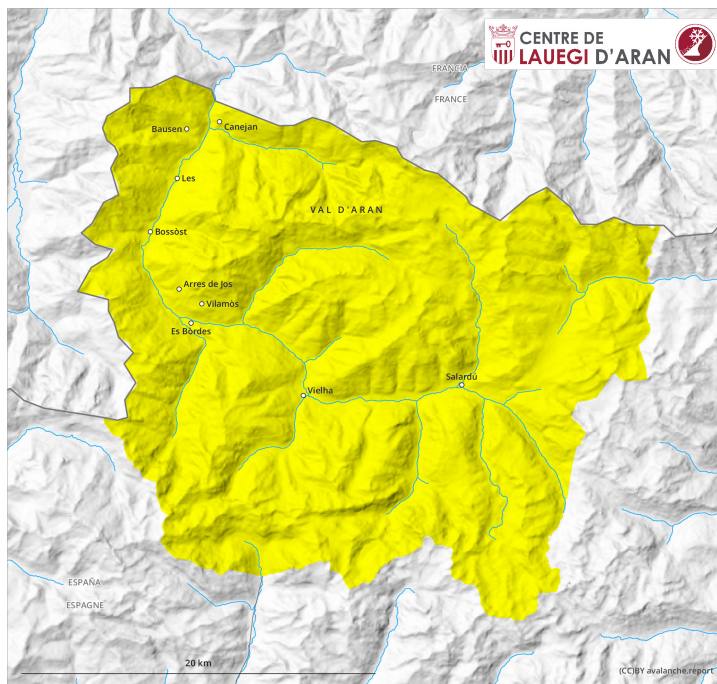


AM



PM

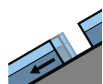


Grau de Perill 2 - Moderat

AM:



Tendència: Perill d'allaus constant →
enDimarts 19 04 2022



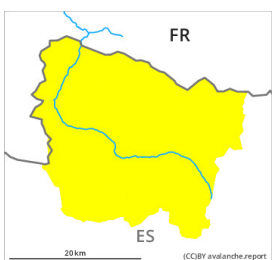
Lliscaments



Neu humida



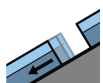
PM:



Tendència: Perill d'allaus constant →
enDimarts 19 04 2022



Neu humida



Lliscaments



Atenció a la neu humida i els lliscaments.

A conseqüència de l'augment de la temperatura diürna, a migdia són possibles noves allaus de neu molt humida i de lliscament basal.

Els indrets perillosos per allaus de lliscament basal es troben als vessants herbosos molt inclinats a totes les cotes. Aquestes són de manera molt aïllada de mida gran.

A més al migdia, als vessants orientats a est, sud i oest, són d'esperar purgues i allaus de neu molt humida de mida petita i, localment, mitjana. Les allaus humides poden ser desencadenades al pas d'una persona o de manera natural. Evitar les zones amb esquerdes de lliscament basal.

Mantell de neu

Les condicions són primaverals.

La superfície del mantell de neu s'ha regelat, però només ha format una fina crosta i s'estovarà més tard que el dia abans.

Les condicions meteorològiques han causat un substancial afebliment del mantell de neu a totes les orientacions. Els desencadenaments d'allaus naturals confirmen que la situació d'allaus és perillosa als vessants molt inclinats.

Tendència

Amb el refredament, clar afebliment del perill d'allaus de neu molt humida i de lliscament basal. Amb les precipitacions, progressiu augment del perill d'allaus de neu seca.