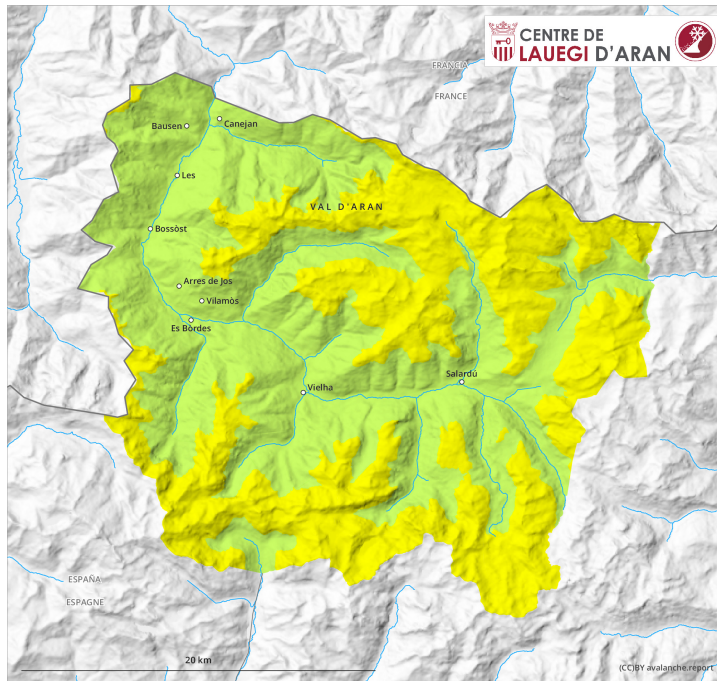
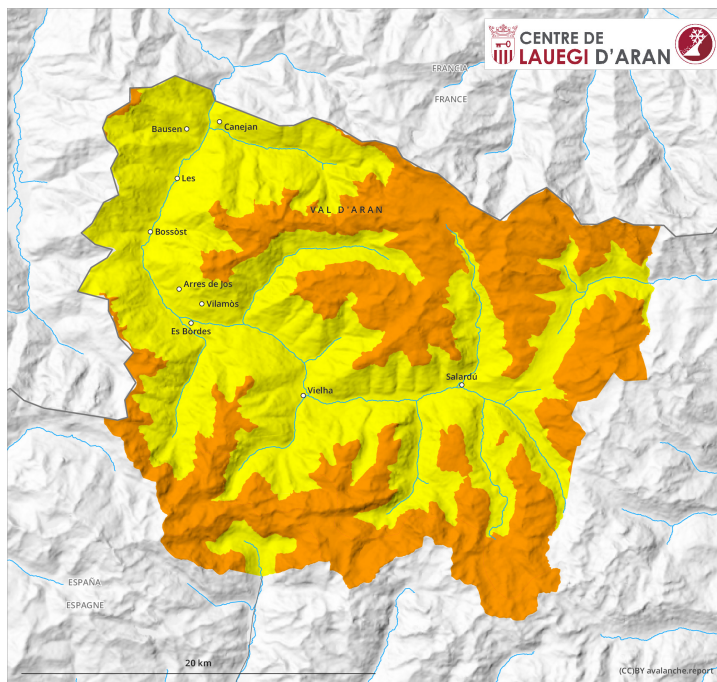


**AM**

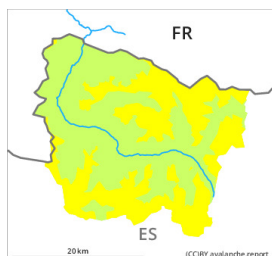



**PM**



## Grado de Peligro 3 - Notable

**AM:**

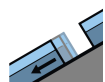


**Tendencia: peligro de aludes en aumento** 

en Jueves 21 04 2022



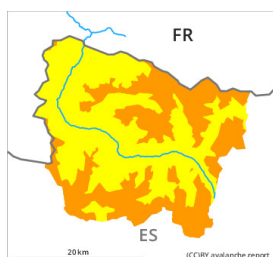
Nieve reciente




Deslizamientos



**PM:**



**Tendencia: peligro de aludes en aumento** 

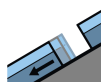
en Jueves 21 04 2022



Nieve reciente



Nieve  
venteada



Deslizamientos



La nieve reciente y la nieve venteada deben evaluarse con atención.

La nieve reciente puede ser desencadenada al paso de un solo montañero en todas las orientaciones por encima de los 2000 m aproximadamente. Los aludes de nieve seca son de manera aislada de tamaño mediano y en algunos casos fáciles de desencadenar. Los lugares peligrosos se encuentran especialmente cerca de cordales, en canales y cubetas por encima de los 2000 m aproximadamente. En el transcurso de la jornada, con la nieve reciente y el viento de débil a moderado del norte, se formarán placas de viento en su mayoría de tamaño pequeño en las laderas cercanas a los cordales orientadas a sudeste, sur y sudoeste. Los lugares peligrosos y la probabilidad de desencadenamiento aumentarán en el transcurso de la jornada.

Además son de esperar aludes de deslizamiento basal en cualquier momento.

Las excursiones por la montaña requieren experiencia en la evaluación del peligro de aludes y la máxima cautela.

## Manto nivoso

Desde la mañana se han acumulado 5 cm de nieve por encima de los 2000 m aproximadamente, localmente más. En una zona amplia hasta el jueves caerán de 20 a 30 cm de nieve por encima de los 1500 m aproximadamente. El viento del norte transportará la nieve reciente.

Las condiciones meteorológicas permitirán un substancial fortalecimiento del manto de nieve antiguo en todas las orientaciones.

Actualmente, el servicio de predicción de aludes tiene información limitada de las zonas de alta montaña. Por lo tanto, debe evaluarse detenidamente el peligro de aludes local.

## Tendencia

A consecuencia de la nieve reciente y el viento, adicional aumento del peligro de aludes de nieve seca.