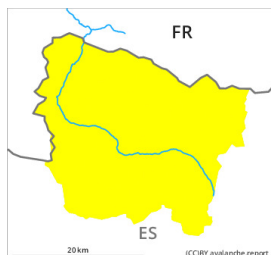


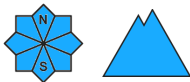
## Grado de Peligro 2 - Limitado



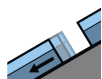
**Tendencia: peligro de aludes en aumento**  
en Sábado 23 04 2022



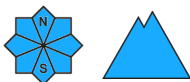
Nieve húmeda



Nieve venteadada



Deslizamientos



### La nieve venteadada y la nieve húmeda requieren atención.

La nieve reciente húmeda así como las placas de viento en su mayoría pequeñas deben ser evaluadas con cautela en todas las orientaciones y generalmente en cotas medias y altas. Durante los últimos dos días, con la nieve reciente y el viento de débil a moderado de dirección variable, se han formado placas de viento en algunos casos inestables sobre todo cerca de los cordales, en canales y cubetas así como en altitud. Las acumulaciones de nieve venteadada son en su mayoría pequeñas pero propensas al desencadenamiento.

En todas las orientaciones en terreno pendiente y escarpado: A consecuencia del aumento de la temperatura diurna y la radiación solar, en el transcurso de la jornada son probables cada vez más numerosas purgas de nieve sin cohesión, incluso de tamaño mediano.

Además hay un peligro latente de aludes de deslizamiento basal. Las excursiones por la montaña requieren una elección atenta del itinerario.

### Manto nivoso

Desde el martes se han acumulado 20 cm de nieve por encima de los 2000 m aproximadamente, localmente más. El viento con rachas moderadas ha transportado la nieve reciente. Hasta la mañana caerá un poco de nieve localmente. En las próximas horas el tiempo será nublado. Estas condiciones del tiempo causarán un lento fortalecimiento del manto de nieve antiguo en todas las orientaciones.

Sobre todo en cotas medias y altas aún hay mucha nieve. Actualmente, el servicio de predicción de aludes tiene información limitada de las zonas de alta montaña. Por lo tanto, debe evaluarse detenidamente el peligro de aludes local.

## Tendencia

El sábado caerá un poco de nieve. Con la nieve reciente y el viento fuerte del sudoeste, se formarán placas de viento adicionales sobre todo en las laderas orientadas a norte. Con el enfriamiento, temporal descenso del peligro de aludes de nieve húmeda.