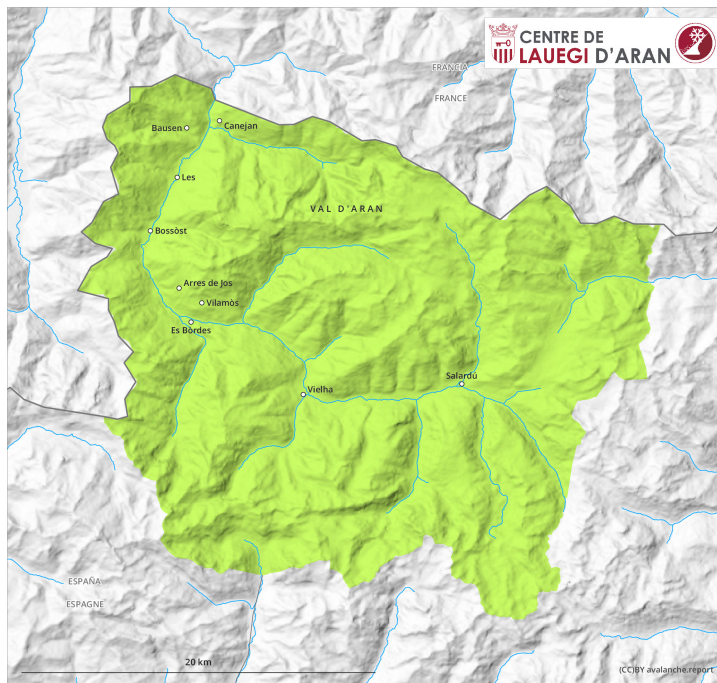
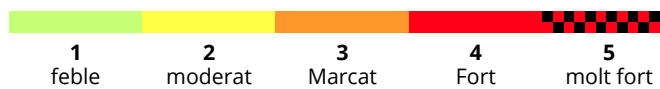
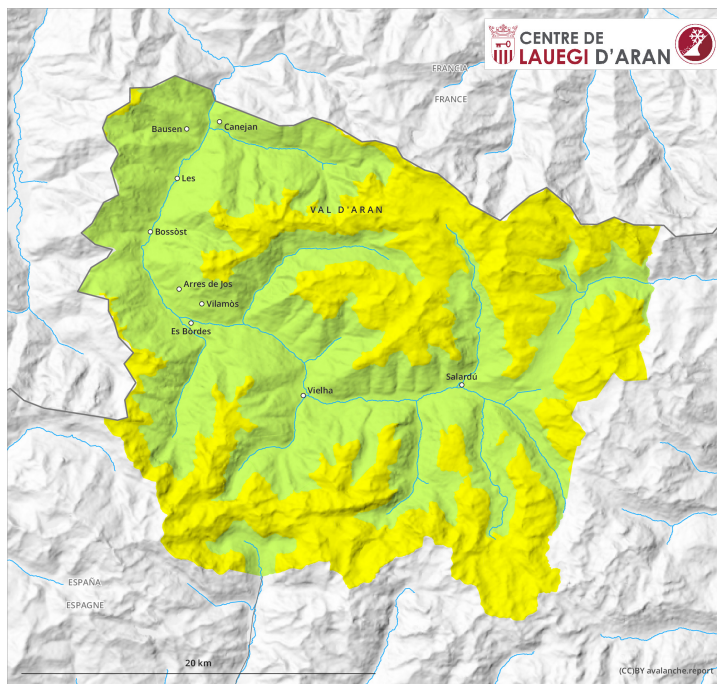


## AM



## PM



**Grau de Perill 2 - Moderat****AM:**
**Tendència: perill d'allaus en augment**   
 enDimecres 27 04 2022


Neu ventada



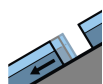
2400m



Neu humida



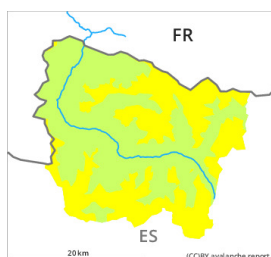
1500m



Lliscaments

**PM:**

1500m

**Tendència: perill d'allaus en augment**   
 enDimecres 27 04 2022


Neu humida



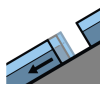
1500m



Neu ventada



2400m



Lliscaments



Fins al matí la situació d'allaus és majoritàriament favorable. Purgues i allaus de neu humida en el transcurs de la jornada. Neu ventada menys recent en altitud.

Amb el refredament la situació d'allaus és favorable al matí. Amb l'augment de la temperatura diürna i la radiació solar, són possibles cada cop més nombroses purgues i allaus de neu humida de mida petita i, localment, mitjana per sota dels 2200 m aproximadament. Els indrets perillosos per allaus de neu humida es troben sobretot als vessants assolellats extremadament inclinats.

Les plaques de vent ja no del tot recents del cap de setmana poden, de manera aïllada, desencadenar-se al pas d'un sol muntanyenc sobretot en vessants obacs molt inclinats i en altitud. Els indrets perillosos per

allaus de neu seca es troben sobretot prop de carenes, en canals i cubetes i també prop dels cims per sobre dels 2400 m aproximadament.

Les allaus de neu seca i de neu humida poden desencadenar-se a la neu vella al pas d'un sol muntanyenc. Això s'aplica principalment a totes les orientacions i en cotes altes. Les allaus aquí són de vegades de mida mitjana però en alguns casos fàcils de desencadenar. A més hi ha un perill latent d'allaus de lliscament basal. L'actual situació d'allaus requereix una elecció atenta de l'itinerari. Les excursions de muntanya han de començar i acabar d'hora.

## Mantell de neu

La neu recent del cap de setmana s'ha assentat fortament en totes les orientacions. El vent amb ratxes fortes ha transportat intensament la neu recent. El refredament nocturn serà bo. La superfície del mantell de neu es regularà per formar una crosta portant i s'estovarà al llarg del dia. Als vessants obacs en cotes mitges i altes encara hi ha molta neu.

Actualment, el servei de predicció d'allaus té informació limitada de les zones d'alta muntanya. Per tant, s'ha d'avaluar detingudament el perill d'allaus local.

## Tendència

Dimecres: A conseqüència de la pluja, addicional augment del perill d'allaus de neu humida.