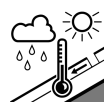




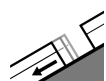
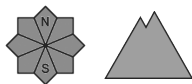
Grad de perih 2 - Moderat



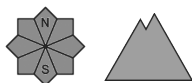
Tendència: augment deth perih de lauegi
enDijaus 28 04 2022



Nhèu umida



Esguitlament
de nhèu



Damb er escauhament e era ploja era situacion de lauegi qu'ei desfavorabla locaument. Atencion as purgues e lauegi de nhèu umida.

En cors dera jornada, son possibles cada viatge mès nombrosi purgues e lauegi de nhèu umida de mida petita e mejana. Es endrets perilhosi se tròben en totes es orientacions e tanben en generau en còtes mejanes e nautes. Un practican d'espòrts de nhèu pòt progressivament desencadenar lauegi. Es lauegi pòden, en part, implicar era nhèu vielha e arténher midas mejanes.

Es plaques de vent dera dimenjada se pòden desencadenar, de manèra isolada, ath pas d'un unic montanhaire sustot en pales ombrères extrèmas e en altitud. Es lauegi aciú son de manèra fòrça isolada de mida mejana.

Ath delà i a un perih latent de lauegi d'esguitlament basau. Era actuaú situacion de lauegi requerís ua eleccion atentiu der itinerari. Es excursions de montanha an de començar e acabar d'ora.

Celh de nhèu

Era nhèu recenta dera dimenjada s'a fixat fòrtament en totes es orientacions. Eth heiredament nocturn serà redusit. Enquia dijaus queirà un shinhau de ploja. Era superfícia deth mantèth de nhèu se regularà molt pòc e s'atendirà rapidament. Enes pales ombrères en còtes mejanes e nautes encara i a fòrça nhèu.

Actuaument, eth servici de prediccion de lauegi a informacion limitada des zònes de nauta montanha. Atau donc, cau avalorar atentiuament eth perih de lauegi locau.

Tendència

Dijaus: Enquia que non baishen es temperatures, escàs afebliment deth perih de lauegi de nhèu umida.