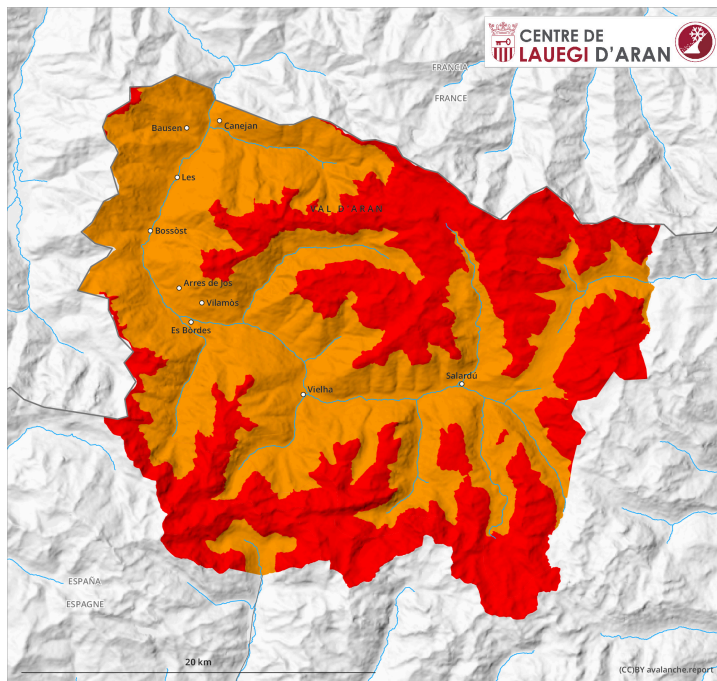
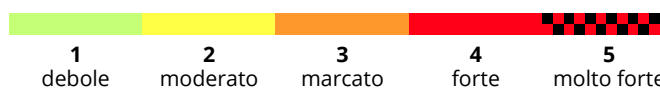
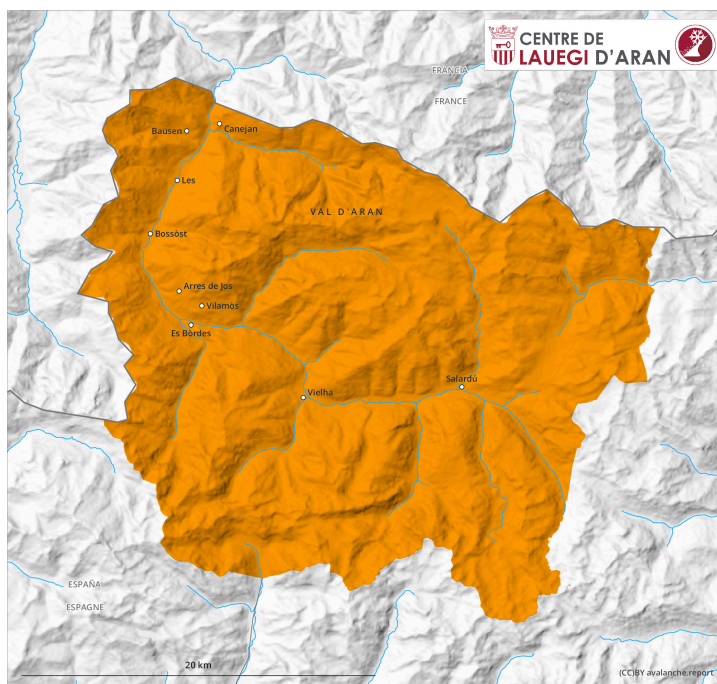


## Mattina

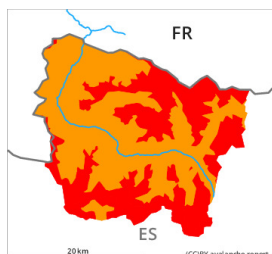


## pomeriggio



## Grado Pericolo 4 - Forte

**AM:**



**Tendenza: Pericolo valanghe stabile** →  
per Sabato il 21.01.2023



Neve ventata



2000m

Snowpack stability: **very poor**

Frequency: **many**

Avalanche size: **large**



Neve fresca



Snowpack stability: **very poor**

Frequency: **some**

Avalanche size: **medium**

**PM:**



**Tendenza: Pericolo valanghe stabile** →  
per Sabato il 21.01.2023



Neve ventata



2000m

Snowpack stability: **very poor**

Frequency: **some**

Avalanche size: **large**



Neve fresca



Snowpack stability: **very poor**

Frequency: **some**

Avalanche size: **medium**

Neve fresca e neve ventata a tutte le altitudini. Al di fuori delle piste assicurate, la situazione valanghiva è molto critica.

L'abbondante neve fresca e soprattutto gli accumuli di neve ventata che spesso hanno raggiunto grandi dimensioni possono facilmente subire un distacco provocato o spontaneo. Le valanghe sono di grandi dimensioni e facilmente distaccabili.

Al di sopra dei 2000 m circa, il grado di pericolo 4 "forte" verrà raggiunto nella seconda metà della notte. Con il cessare delle precipitazioni, nel corso della giornata il pericolo di valanghe diminuirà progressivamente al grado 3 "marcato".

I punti pericolosi si trovano sui pendii esposti da est a sud sino a ovest come pure nei punti ombreggiati e riparati dal vento a tutte le altitudini.

Le escursioni con le racchette da neve e gli sci, così come le discese fuoripista, dovrebbero essere limitate alle zone pianeggianti o protette.

### Manto nevoso

Con neve fresca e vento da forte a tempestoso proveniente da nord durante la notte soprattutto sui pendii esposti a est, sud e ovest si formeranno accumuli di neve ventata in parte di grandi dimensioni. La neve fresca e la neve ventata degli ultimi quattro giorni poggiano su una sfavorevole superficie del manto di neve vecchia soprattutto sui pendii poco frequentati ombreggiati al di sopra dei 1800 m circa. I distacchi di

valanghe e gli strati deboli molto pronunciati presenti nella profondità del manto nevoso indicano che la situazione valanghiva è pericolosa. Da lunedì, sui pendii molto ripidi esposti a nord, est e sud sono state segnalate numerose valanghe di dimensioni medio-piccole.

Da domenica sono caduti sino a 60 cm di neve al di sopra dei 1800 m circa.

Al di sopra del limite del bosco sono presenti dai 60 ai 90 cm di neve, localmente anche di più. Ad alta quota l'innevamento è estremamente variabile a seconda dell'azione del vento.

## Tendenza

Sabato: Il pericolo di valanghe non diminuirà ancora.