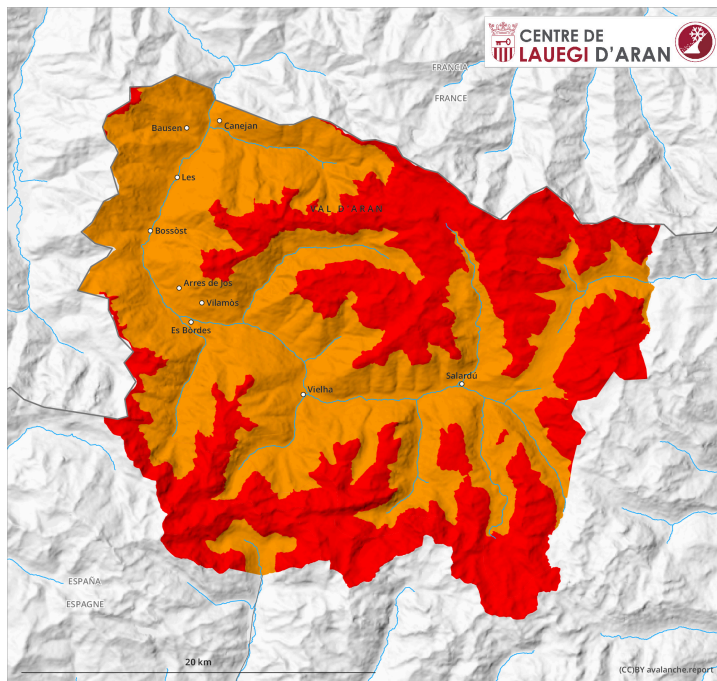
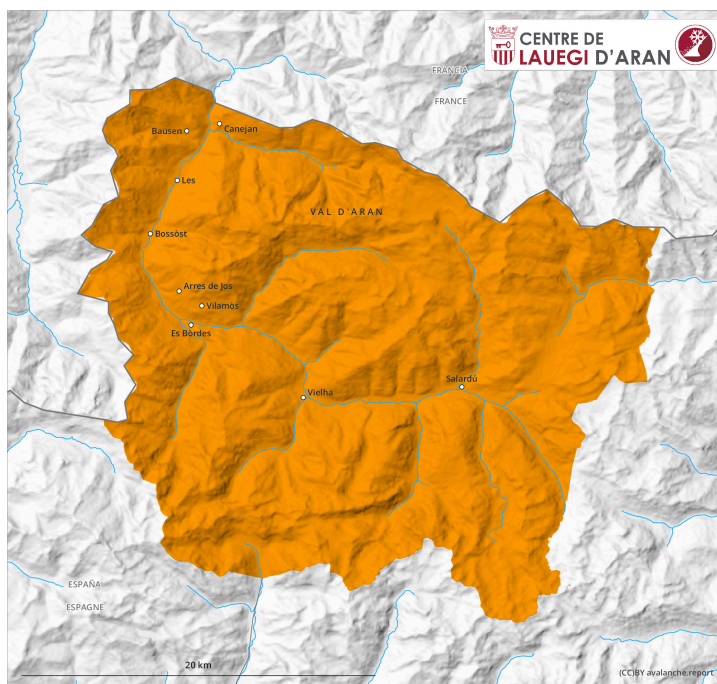


## AM

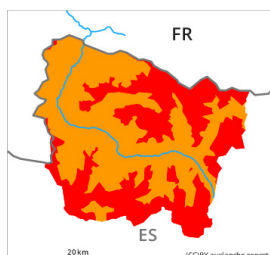


## PM



## Grau de Perill 4 - Fort

**AM:**



**Tendència: Perill d'allaus constant** →  
enDissabte 21 01 2023



Plaques de vent



2000m

Snowpack stability: **very poor**

Frequency: **many**

Avalanche size: **large**



Neu recent



Snowpack stability: **very poor**

Frequency: **some**

Avalanche size: **medium**

**PM:**



**Tendència: Perill d'allaus constant** →  
enDissabte 21 01 2023



Plaques de vent



2000m

Snowpack stability: **very poor**

Frequency: **some**

Avalanche size: **large**



Neu recent



Snowpack stability: **very poor**

Frequency: **some**

Avalanche size: **medium**

Neu recent i neu ventada en totes les cotes. Fora de les pistes obertes la situació d'allaus és molt crítica.

El perill d'allaus és fort (grau 4) als vessants amb plaques de vent. La gran quantitat de neu recent i en particular les plaques de vent sovint grans poden fàcilment desencadenar-se de manera natural o accidental. Les allaus són de mida gran i fàcils de desencadenar. Els indrets perillosos es troben en vessants orientats a est pel sud fins a l'oest i també als indrets obacs i protegits del vent a totes les cotes. Amb la fi de la precipitació, en el transcurs de la jornada el perill d'allaus disminuirà progressivament al grau 3 "marcat".

Les excursions amb raquetes de neu i esquís, així com els descensos forapista, haurien de limitar-se a terreny pla o controlat.

### Mantell de neu

Durant la nit, amb la neu recent i el vent del nord de fort a molt fort, s'han format plaques de vent de mida gran sobretot als vessants orientats a est, sud i oest. La neu recent i les plaques de vent dels darrers quatre dies descansen a sobre d'una superfície desfavorable del mantell de neu vella sobretot en vessants

obacs poc freqüentats per sobre dels 1800 m aproximadament. Els desencadenaments d'allaus i les capes febles molt pronunciades profundes al mantell de neu indiquen que la situació d'allaus és perillosa. Des de dilluns, als vessants molt inclinats orientats a nord, est i sud s'han reportat nombroses allaus de mida petita a mitjana.

Des del diumenge han caigut fins a 70 cm de neu per sobre dels 1800 m aproximadament.

Per sobre del límit del bosc són presents de 60 a 90 cm de neu, localment més. En cotes altes els gruixos de neu varien molt per la influència del vent.

## Tendència

Dissabte: A partir del migdia cauran de 10 a 20 cm de neu a totes les cotes. El perill d'allaus no disminuirà encara.