

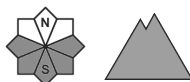
Grado de Peligro 3 - Notable



Tendencia: peligro de aludes sin cambios →
 en Domingo 22 01 2023



Placas de viento



Snowpack stability: **poor**
 Frequency: **some**
 Avalanche size: **large**



Capas débiles persistentes



Snowpack stability: **poor**
 Frequency: **some**
 Avalanche size: **large**

1900m

Atención a la nieve venteada y las capas débiles persistentes. La actual situación de aludes requiere una elección prudente del itinerario.

La nieve reciente de los últimos cinco días descansa encima de capas blandas en laderas umbrías por encima de los 1900 m aproximadamente. Los aludes aquí son a menudo de tamaño grande y pueden ser desencadenados por un solo montañero. Son especialmente peligrosas las zonas de transición de poca a mucha nieve, donde hay capas débiles persistentes en el manto de nieve antigua. De manera aislada son posibles desencadenamientos a distancia.

Además en las laderas orientadas a sur y este las gruesas placas de viento de la última semana pueden aún desencadenarse. Un solo practicante de deportes de invierno puede desencadenar aludes, de tamaño grande.

Los lugares peligrosos son bastante frecuentes y resultan difíciles de reconocer con poca visibilidad.

Manto nivoso

La nieve reciente y la nieve venteada de la última semana descansan encima de una superficie desfavorable del manto de nieve antigua sobre todo en laderas umbrías poco frecuentadas por encima de los 1900 m aproximadamente. Los desencadenamientos de aludes y las capas débiles muy pronunciadas profundas en el manto de nieve indican que la situación de aludes es peligrosa. En los últimos días, en las laderas muy inclinadas orientadas a norte, este y sur se han reportado numerosos aludes de tamaño mediano y, locamente, grande.

Desde el domingo se han acumulado hasta 80 cm de nieve por encima de los 1800 m aproximadamente. El sábado será muy nublado.

Por encima del límite del bosque están presentes de 60 a 90 cm de nieve, localmente aún más. En cotas altas los espesores de nieve varían mucho por la influencia del viento.

Tendencia

Domingo: Hasta la mañana caerán de 10 a 20 cm de nieve en todas las cotas. El peligro de aludes no disminuirá aún.