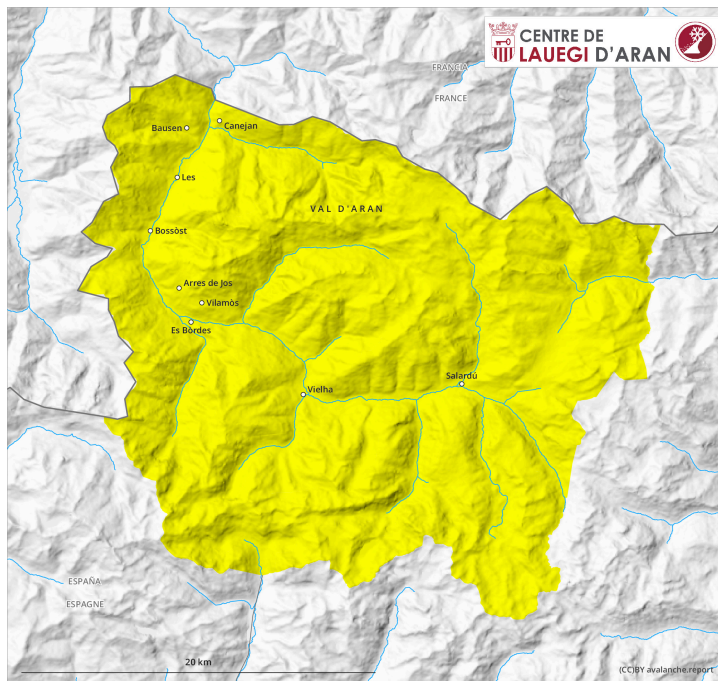
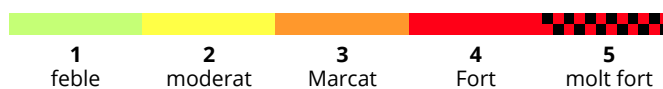
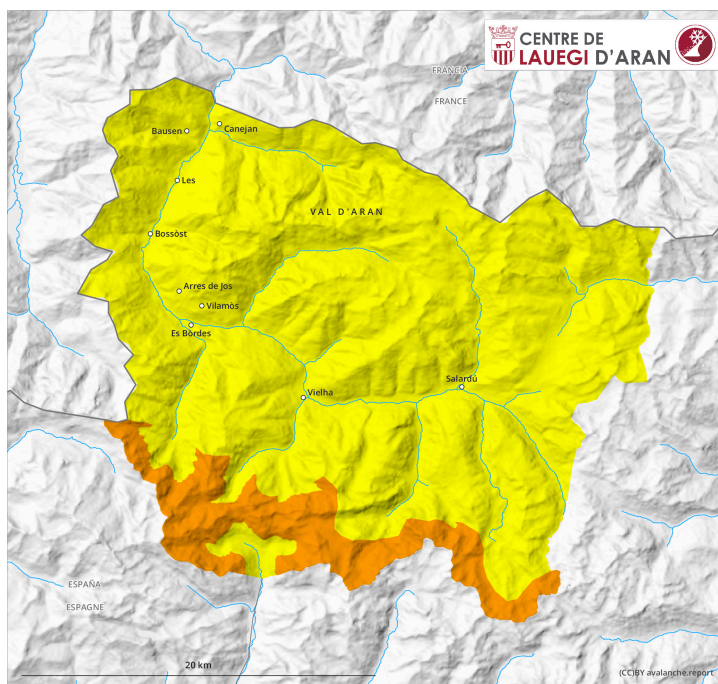
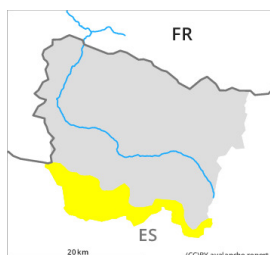


## AM



## PM



**Grau de Perill 3 - Marcat****AM:****Tendència: perill d'allaus en augment**

enDivendres 24 02 2023



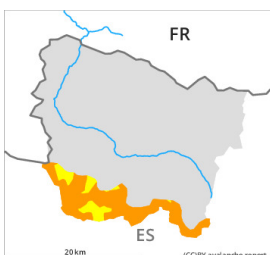
Plaques de vent



2000m

Snowpack stability: **poor**Frequency: **some**Avalanche size: **medium**

Neu recent

Snowpack stability: **poor**Frequency: **some**Avalanche size: **small****PM:**

2000m

**Tendència: perill d'allaus en augment**

enDivendres 24 02 2023



Plaques de vent



2000m

Snowpack stability: **very poor**Frequency: **many**Avalanche size: **medium**

Neu recent

Snowpack stability: **very poor**Frequency: **some**Avalanche size: **small**

Neu recent i neu ventada en el transcurs de la jornada. Probablement el grau de perill 3 (marcat) s'assolirà a partir del migdia.

La neu recent així com les plaques de vent formades pel vent del sud representen la principal font de perill. Les allaus seques poden progressivament ser desencadenades molt fàcilment o de manera natural. Sobretot als vessants obacs protegits del vent aquestes poden desencadenar-se pel mantell de neu vella facetada i localment atènyer mida mitjana. Els indrets perillosos són difícils de reconèixer amb mala visibilitat. Als sectors més afectats per les precipitacions, aquests indrets perillosos són més freqüents i el perill és més gran. Sobretot allà on neva més, a la tarda es podrà assolir el grau de perill 3 (marcat).

**Mantell de neu**

Dijous: Fins la tarda cauran 20 cm de neu per sobre dels 2000 m aproximadament, localment fins a 30 cm. El vent serà, prop de les carenes, de moderat a fort. La neu recent i les plaques de vent es dipositaran a sobre d'una superfície desfavorable del mantell de neu vella en vessants obacs protegits del vent i en cotes mitges i altes. Aquestes esdevindran cada cop més inestables.

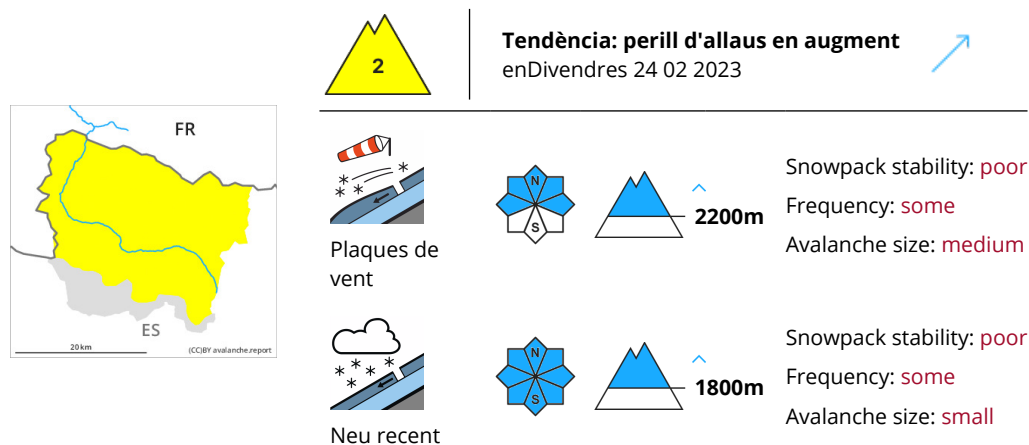
A l'alta muntanya els gruixos de neu varien molt per la influència del vent. En cotes mitges i altes són

presents de 40 a 100 cm de neu, localment més.

## Tendència

Divendres: A conseqüència de la neu recent i el vent fort, addicional augment del perill d'allaus de neu seca.

## Grau de Perill 2 - Moderat



### Neu recent i neu ventada en el transcurs de la jornada.

La neu recent així com les plaques de vent formades pel vent del sud representen la principal font de perill. Les allaus seques poden progressivament ser desencadenades molt fàcilment o de manera natural. Sobretot als vessants obacs protegits del vent aquestes poden desencadenar-se pel mantell de neu vella facetada i localment atènyer mida mitjana. Els indrets perillosos són difícils de reconèixer amb mala visibilitat. Als sectors més afectats per les precipitacions, aquests indrets perillosos són més freqüents i el perill és més gran. Sobretot allà on neva més, a la tarda es podrà assolir el grau de perill 3 (marcat).

### Mantell de neu

Dijous: Fins la tarda cauran 10 cm de neu per sobre dels 2000 m aproximadament, localment fins a 20 cm. El vent serà, prop de les carenes, de moderat a fort. La neu recent i les plaques de vent es dipositaran a sobre d'una superfície desfavorable del mantell de neu vella en vessants obacs protegits del vent i en cotes mitges i altes. Aquestes esdevindran cada cop més inestables.

A l'alta muntanya els gruixos de neu varien molt per la influència del vent. En cotes mitges i altes són presents de 40 a 100 cm de neu, localment més.

### Tendència

Divendres: Amb la intensificació de les nevades, clar augment del perill d'allaus de neu seca.