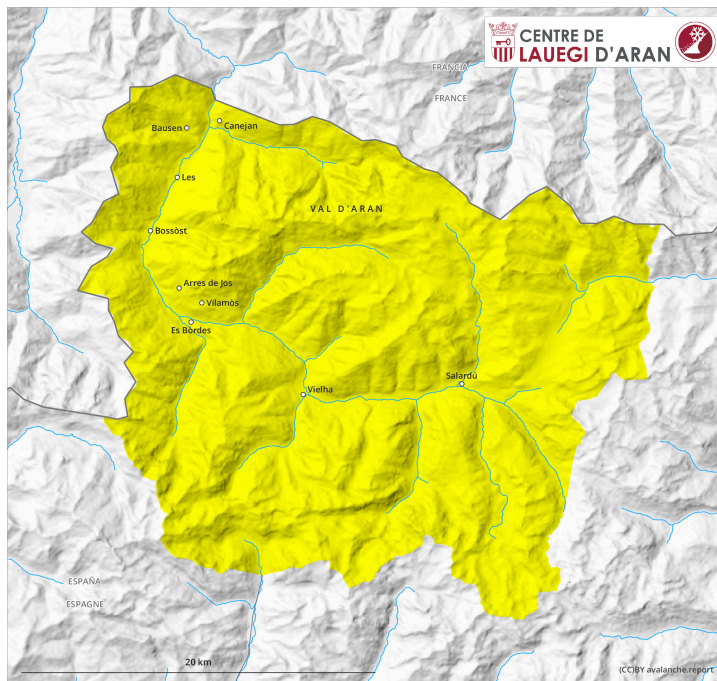
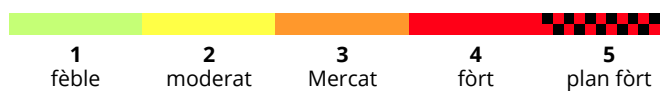
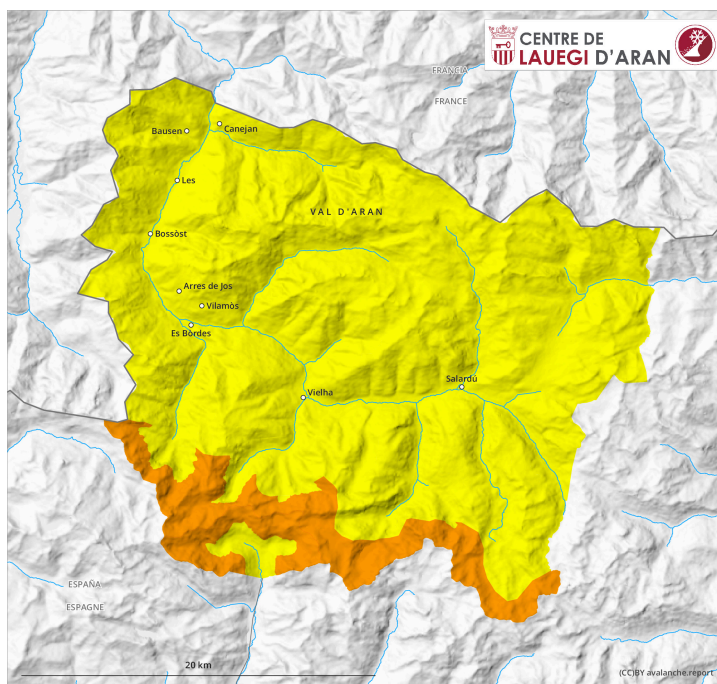


AM

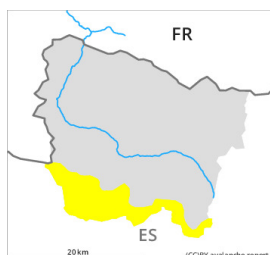


PM



Grad de perih 3 - Mercat

AM:



Tendència: **augment deth perih de lauegi**
enDiuendres 24 02 2023



Plaques de vent



2000m

Snowpack stability: **poor**
Frequency: **some**
Avalanche size: **medium**

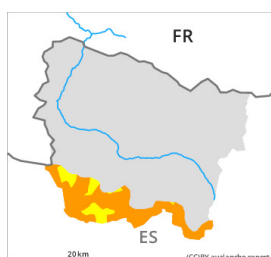


Nhèu recenta



Snowpack stability: **poor**
Frequency: **some**
Avalanche size: **small**

PM:



2000m

Tendència: **augment deth perih de lauegi**
enDiuendres 24 02 2023



Plaques de vent



2000m

Snowpack stability: **very poor**
Frequency: **many**
Avalanche size: **medium**



Nhèu recenta



Snowpack stability: **very poor**
Frequency: **some**
Avalanche size: **small**

Nhèu recenta e nhèu ventada en cors dera jornada. Probablament eth grad de perih 3 (mercat) s'artenherà a compdar de meddia.

Era nhèu recenta e tanben plaques de vent formades peth vent deth sud representen era hònt principau de perih. Es lauegi sequi pòden progressivament desencadenar-se plan facilament o naturalment. Sustot enes pales ombrères emparades deth vent aguestes pòden desencadenar-se peth mantèth de nhèu vielha facetada e locaument arténher mida mejana. Es endrets perilhosi son de mau reconéisher damb pòga visibilitat. Enes sectors mès afectadi pes precipitacions, aguesti endrets perilhosi son mès freqüenti e eth perih ei mès gran. Sustot aqui a on nhèu més ena tarde se poirà arténher el grad de perih 3 (mercat).

Celh de nhèu

Dijaus: Enquiara tarde queirà 20 cm de nhèu per dessus des 2000 m aproximativament, locaument enquia 30 cm. Eth vent serà, apròp des crestes, de moderat a fòrt. Era nhèu recenta e es plaques de vent se depositaràn ath dessus d'ua superfície desfavorable deth mantèth de nhèu vielha en pales ombrères emparades deth vent e en còtes mejanes e nautes. Aguestes seràn cada viatge mès inestables.

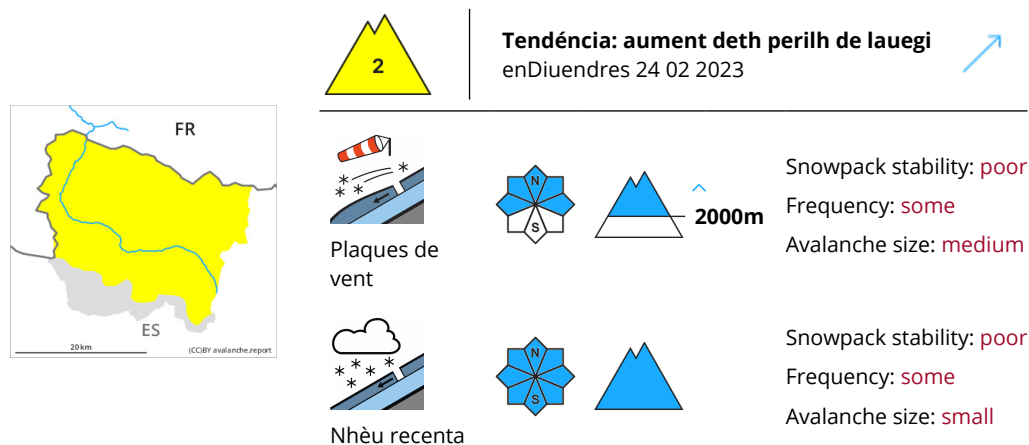
En nauta montanha es celhs de nhèu càmbien fòrça pera influència deth vent. En còtes mejanes e nautes

son presenti de 40 a 100 cm de nhèu, locaument encara mès.

Tendéncia

Diuendres: A conseqüència dera nhèu recenta e eth vent fòrt, adicionau aument deth perilh de lauegi de nhèu seca.

Grad de perilh 2 - Moderat



Nhèu recenta e nhèu ventada en cors dera jornada.

Era nhèu recenta e tanben plaques de vent formades peth vent deth sud representen era hònt principau de perilh. Es lauegi sequi pòden progressivament desencadenar-se plan facilament o naturalment. Sustot enes pales ombrères emparades deth vent aguestes pòden desencadenar-se peth mantèth de nhèu vieha facetada e locaument arténher mida mejana. Es endrets perilhosi son de mau reconéisher damb pòga visibilitat. Enes sectors mès afectadi pes precipitacions, aguesti endrets perilhosi son mès freqüenti e eth perilh ei mès gran. Sustot aqui a on nhèu més ena tarde se poirà arténher el grad de perilh 3 (mercat).

Celh de nhèu

Dijaus: Enquiara tarde queirà 10 cm de nhèu per dessus des 2000 m aproximativament, locaument enquia 20 cm. Eth vent serà, apròp des crestes, de moderat a fòrt. Era nhèu recenta e es plaques de vent se depositaràn ath dessus d'ua superfícia desfavorabla deth mantèth de nhèu vieha en pales ombrères emparades deth vent e en còtes mejanes e nautes. Aguestes seràn cada viatge mès inestables.

En nauta montanha es celhs de nhèu càmbien fòrça pera influéncia deth vent. En còtes mejanes e nautes son presenti de 40 a 100 cm de nhèu, locaument encara mès.

Tendéncia

Diuendres: Damb era intensificacion des nheuades, clar augment deth perilh de lauegi de nhèu seca.