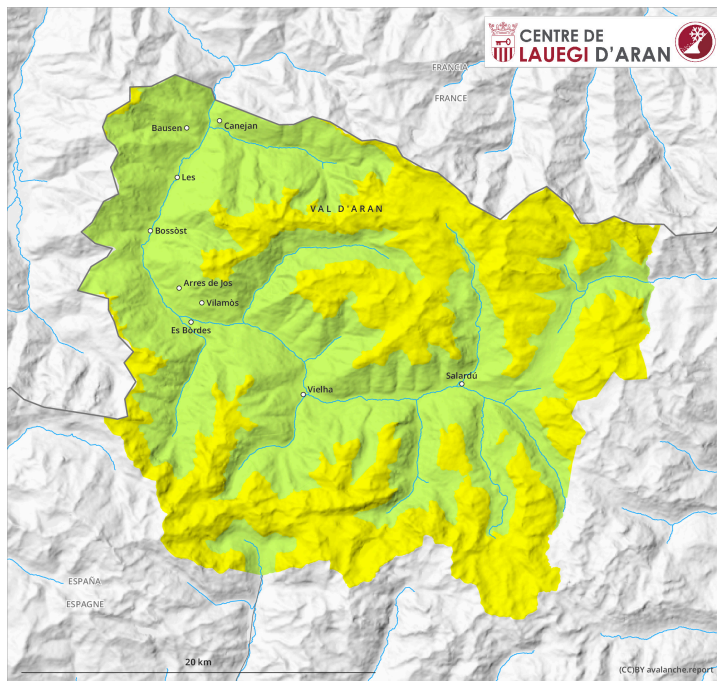
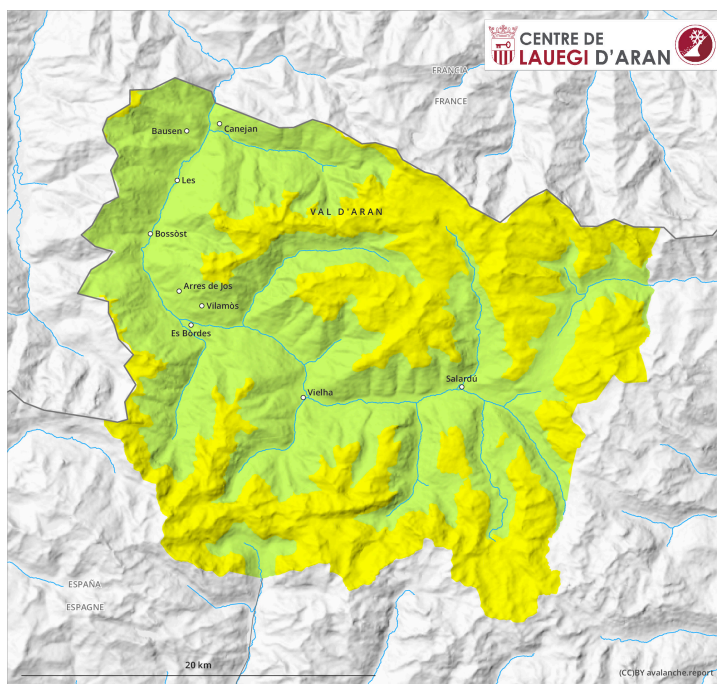
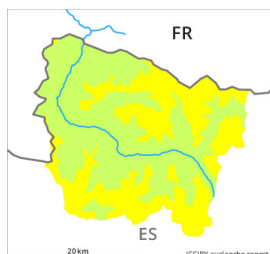


Mattina

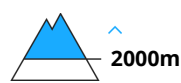


pomeriggio

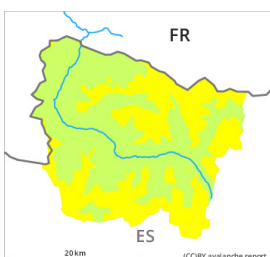


Grado Pericolo 2 - Moderato**AM:**
Tendenza: Pericolo valanghe stabile →
per Giovedì il 16.03.2023


Neve ventata

Snowpack stability: **poor**Frequency: **some**Avalanche size: **small**

Neve bagnata

Snowpack stability: **fair**Frequency: **few**Avalanche size: **small****PM:**
Tendenza: Pericolo valanghe stabile →
per Giovedì il 16.03.2023


Neve bagnata

Snowpack stability: **poor**Frequency: **some**Avalanche size: **medium**

Neve ventata

Snowpack stability: **poor**Frequency: **few**Avalanche size: **small**

Attenzione alla neve ventata recente. Colate e valanghe umide nel corso della giornata.

Con neve fresca e vento in parte forte proveniente da nord ovest sino a mercoledì specialmente nelle zone in prossimità delle creste e dei passi si formeranno accumuli di neve ventata per lo più di piccole dimensioni. I nuovi accumuli di neve ventata si depositeranno su una crosta a tutte le esposizioni al di sopra dei 2000 m circa. Essi sono per lo più sottili ma possono in parte facilmente subire un distacco. I punti pericolosi sono facili da individuare.

Con il rialzo termico e l'irradiazione solare diurni, nel corso della giornata sono possibili sempre più numerose colate e valanghe umide, che a livello isolato possono raggiungere dimensioni medie. I punti pericolosi si trovano sui pendii soleggiati molto ripidi al di sopra dei 2300 m circa come pure sui pendii ombreggiati riparati dal vento al di sotto dei 2300 m circa.

Già una valanga di piccole dimensioni può provocare il trascinarsi e la caduta di persone. Le escursioni e le discese fuori pista dovrebbero terminare presto. Le discese fuori pista richiedono un'attenta scelta dell'itinerario.

Manto nevoso

Soprattutto nelle regioni settentrionali e nelle regioni orientali fino al mattino cadranno da 5 a 10 cm di neve, localmente anche di più. Il vento a tratti forte causerà il trasporto della neve fresca. I nuovi accumuli di neve ventata si formeranno sui pendii vicino alle creste esposti a nord, est e sud e generalmente ad alta quota. La superficie del manto nevoso riuscirà a rigelarsi e a essere portante e si ammorbidirà nel corso della giornata. Mercoledì: Il sole e il calore causeranno nel corso della giornata un progressivo inumidimento del manto nevoso.

Alle quote medie e alte sono presenti dai 30 ai 60 cm di neve, localmente anche di più. In tutte le regioni c'è meno neve di quella solitamente presente in questo periodo. Sui pendii soleggiati ripidi alle quote di bassa e media montagna non c'è neve.

Tendenza

Giovedì: Con il rialzo termico e l'irradiazione solare diurni, netto aumento del pericolo di valanghe umide. Netto calo del pericolo di valanghe asciutte.