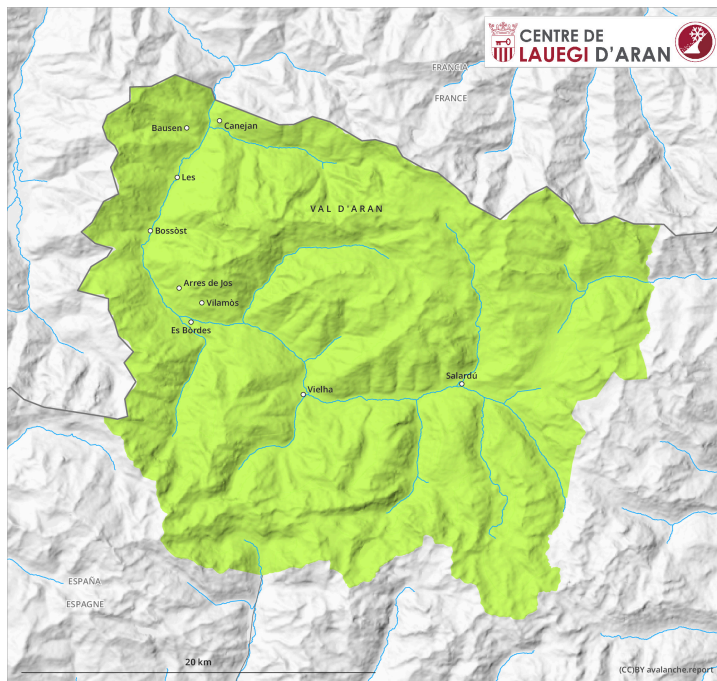
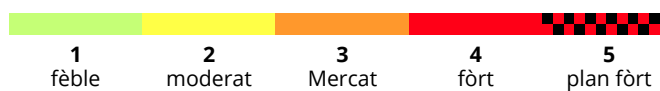
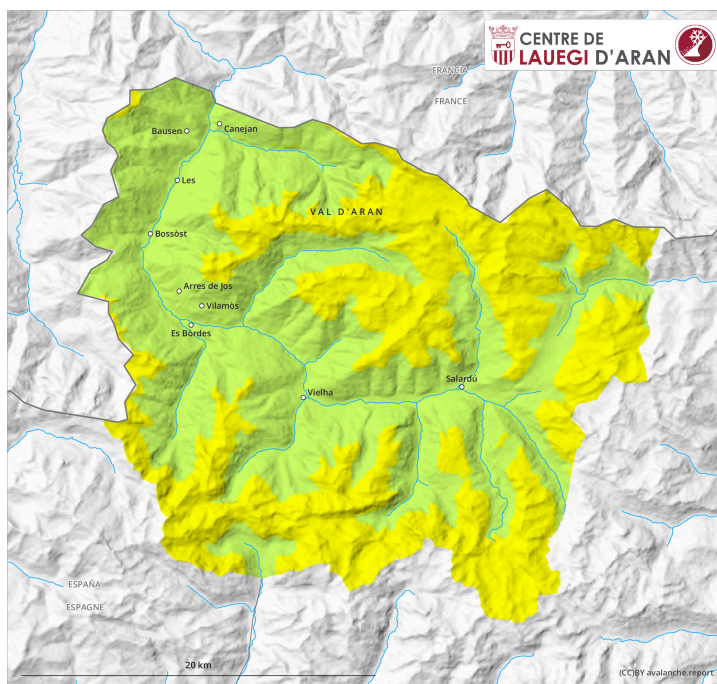


AM



PM



Grad de perilh 2 - Moderat

AM:



Tendència: perilh de lauegi constant →

enDiuendres 17 03 2023



Nhèu umida



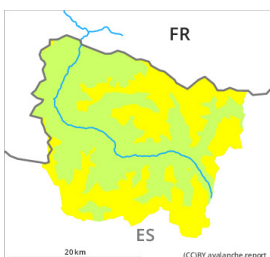
2000m

Snowpack stability: fair

Frequency: few

Avalanche size: small

PM:



2000m

Tendència: perilh de lauegi constant →

enDiuendres 17 03 2023



Nhèu umida



2000m

Snowpack stability: poor

Frequency: some

Avalanche size: small

Purgues de nhèu umida ath long deth dia sustot enes pales soleienques fòrça arribentes.

A conseqüència der aument dera temperatura diürna e era radiacion solara, ath long dera jornada son possibles nauai purgues de nhèu umida, mès majoritariament petiti. Es endrets perilhosi se tròben sustot enes pales soleienques fòrça arribentes per dessus des 2300 m aproximativament e tanben enes pales ombrères per dejós des 2300 m aproximativament. Es lauegi umits pòden progressivament desencadenar-se ath pas d'ua persona o naturaument.

Es naues acumulacions de nhèu ventada s'an estacat fòrça ben damb era nhèu vieilha. Aguestes lèu ja non ei possible desencadenar-les.

Es petiti lauegi pòden arrossegar e hèr a quèir ua persona. Es excursions de montanha e es baishades dehòra de pista an de començar e acabar d'ora. Era actuau situacion de lauegi requerís ua eleccion atentua der itinerari.

Celh de nhèu

Dijaus: Era superfícia deth mantèth de nhèu se regelarà tà formar ua crosta portanta e s'atrendirà ath long deth dia. Ath long dera jornada eth solei e era calor causaràn sustot enes pales soleienques fòrça arribentes ua progressiua umidificacion deth mantèth de nhèu.

En còtes mejanes e nautes son presenti de 30 a 60 cm de nhèu, locaument encara mès. En toti es sectors i a mens nhèu dera acostumada. Enes pales soleienques arribents en còtes baishes e mejanes non i a nhèu.

Tendència

Diuendres: Enquia que non baishen es temperatures, escàs afebliment deth perilh de lauegi de nhèu

umida.