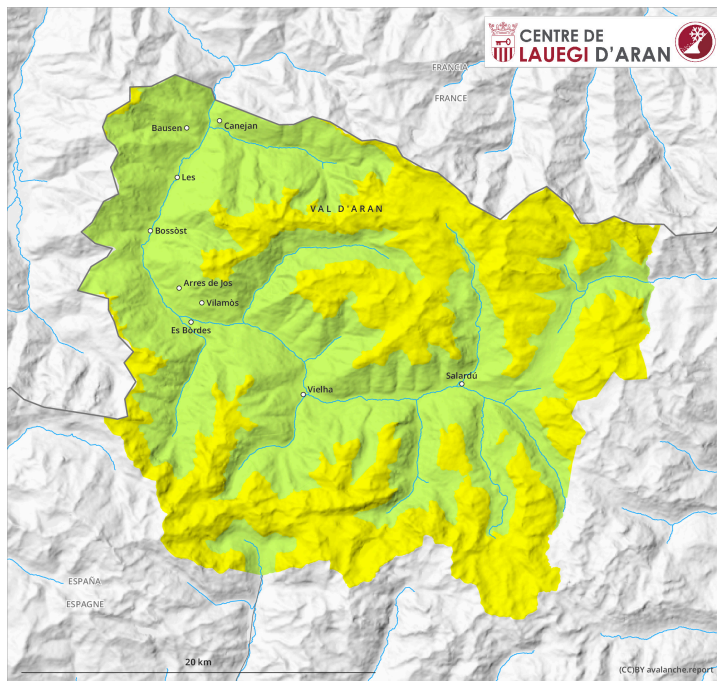
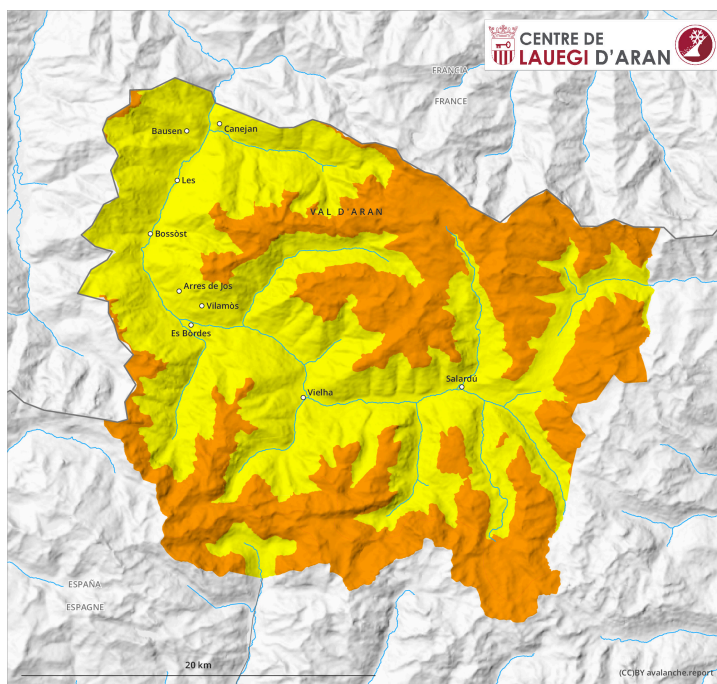


AM

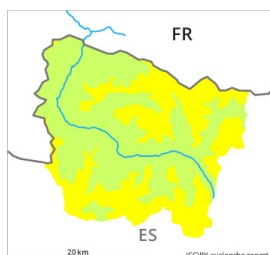


PM



Grado de Peligro 3 - Notable

AM:



Tendencia: peligro de aludes en disminución
en Lunes 03 04 2023



Placas de viento



2100m

Snowpack stability: **poor**
Frequency: **some**
Avalanche size: **medium**

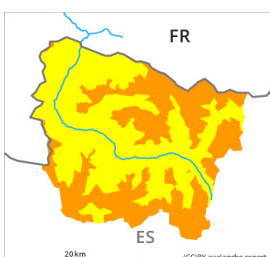


Nieve reciente



Snowpack stability: **poor**
Frequency: **few**
Avalanche size: **small**

PM:



Tendencia: peligro de aludes en disminución
en Lunes 03 04 2023



Placas de viento



2100m

Snowpack stability: **very poor**
Frequency: **some**
Avalanche size: **medium**



Nieve reciente



Snowpack stability: **poor**
Frequency: **some**
Avalanche size: **small**

Atención a la nieve reciente y la nieve ventada. Por encima de los 2100 m aproximadamente, en el transcurso de la jornada se alcanzará probablemente el grado de peligro 3 (notable).

En el transcurso de la noche, con la nieve reciente y el viento fuerte del cuadrante noroeste, se formarán placas de viento en las laderas orientadas a noreste, este y sur. Estas se depositarán encima de una costra sobre todo en laderas umbrías. La nieve reciente y la nieve ventada pueden en muchos lugares ser desencadenadas muy fácilmente y alcanzar un tamaño mediano.

El pico de la actividad de aludes se prevé a partir del mediodía.

Los lugares peligrosos son numerosos y resultan difíciles de reconocer con poca visibilidad. Las condiciones son delicadas para las excursiones con esquís y raquetas de nieve, así como las actividades fuera pista en terreno inclinado.

Manto nivoso

Hasta el final de la tarde caerán 30 cm de nieve por encima de los 1500 m aproximadamente, localmente hasta 40 cm. El viento fuerte transportará intensamente la nieve reciente.

Por debajo de los 2100 m aproximadamente no hay nieve. En las laderas umbrías en cotas altas están presentes de 10 a 30 cm de nieve, localmente aún más.

Tendencia

Lunes: Con la atenuación de la nevada, progresivo descenso del peligro de aludes de nieve seca. A consecuencia de la radiación solar, rápido aumento del peligro de aludes de nieve húmeda.