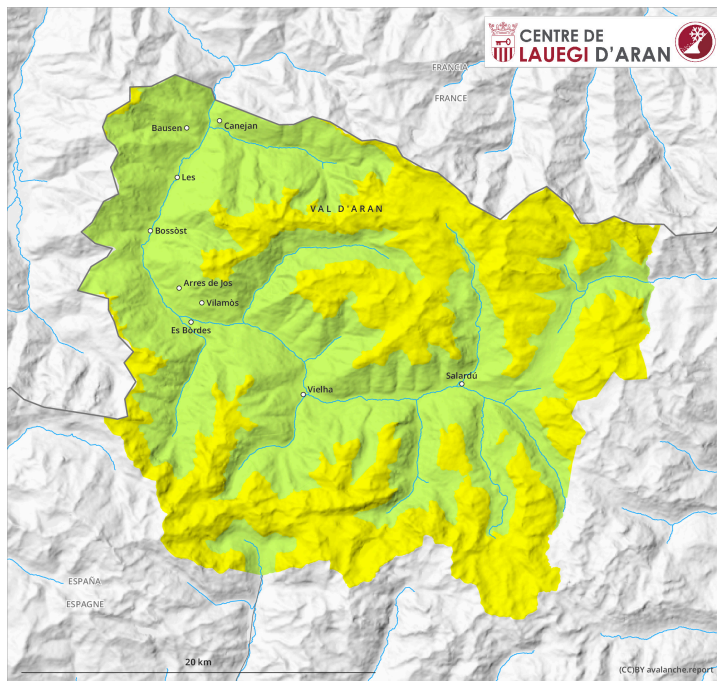
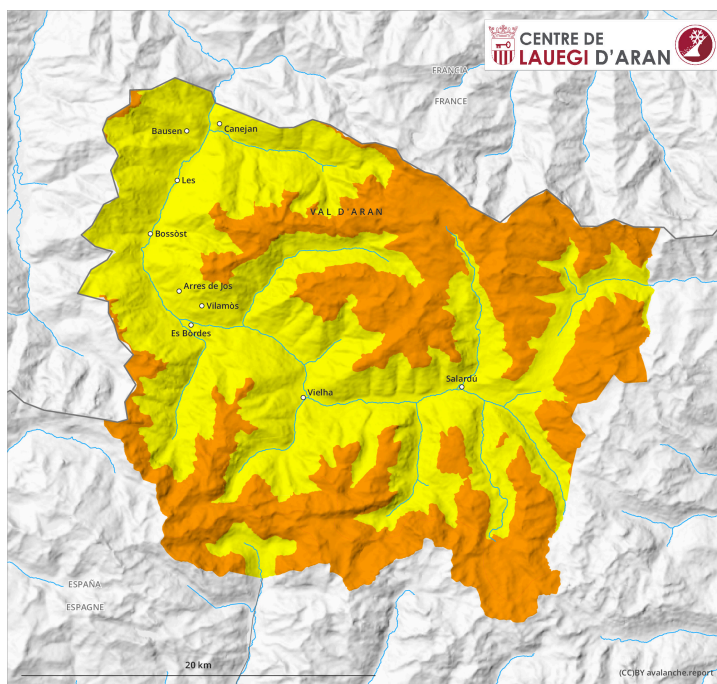
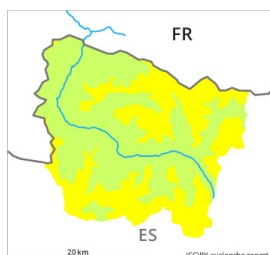



Matin

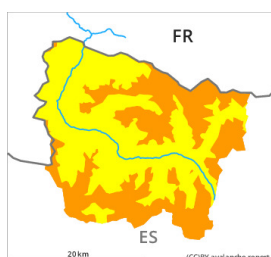



Après-midi



Degré de danger 3 - Marqué**AM:**
Tendance: Diminution du danger d'avalanche
 le Lundi 03 04 2023
 
Neige soufflée
(Neige ventée)
 Snowpack stability: **poor**
 Frequency: **some**
 Avalanche size: **medium**


Neige fraîche


 Snowpack stability: **poor**
 Frequency: **few**
 Avalanche size: **small**
PM:
Tendance: Diminution du danger d'avalanche
 le Lundi 03 04 2023
 
Neige soufflée
(Neige ventée)
 Snowpack stability: **very poor**
 Frequency: **some**
 Avalanche size: **medium**


Neige fraîche


 Snowpack stability: **poor**
 Frequency: **some**
 Avalanche size: **small**

Attention à la neige fraîche et soufflée. En cours de journée au-dessus d'environ 2100 m probablement le degré de danger 3, "marqué" sera atteint.

Des accumulations de neige soufflée se sont formées avec la neige fraîche et le vent de secteur nord-ouest modéré à fort en cours de nuit sur les pentes exposées au nord-est, à l'est et au sud. Elles reposent sur une surface croûtée surtout sur les pentes à l'ombre. Avec les températures basses, les chutes de neige au-dessus d'environ 1500 m et le vent de nord parfois fort, les accumulations de neige soufflée se développent en cours de journée. La neige fraîche et les accumulations de neige soufflée peuvent être déclenchées facilement ou glisser spontanément de manière isolée et en général à moyenne et haute altitude. Les avalanches sont de taille moyenne et souvent facilement déclenchables.

Les endroits dangereux sont nombreux et à peine identifiables par mauvaise visibilité. Pour des randonnées à ski, descentes hors-piste et randonnées en raquettes en terrain raide les conditions sont traîtres.

Manteau neigeux

Depuis hier il est tombé 15 cm de neige, localement plus. Jusqu'au soir il tombera au-dessus d'environ 1500 m de 10 à 20 cm de neige. Le vent fort transporte intensivement la neige fraîche.

Sur les pentes à l'ombre à haute altitude on trouve 20 à 50 cm de neige, localement plus.

Tendance

Lundi: Diminution progressive du danger d'avalanches sèches avec la diminution des chutes de neige. Augmentation rapide du danger d'avalanches humides avec le rayonnement solaire.