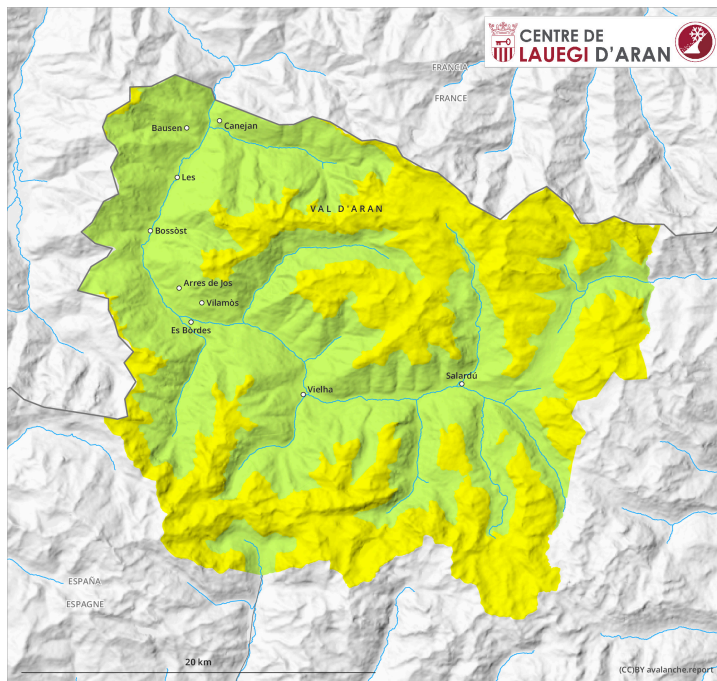
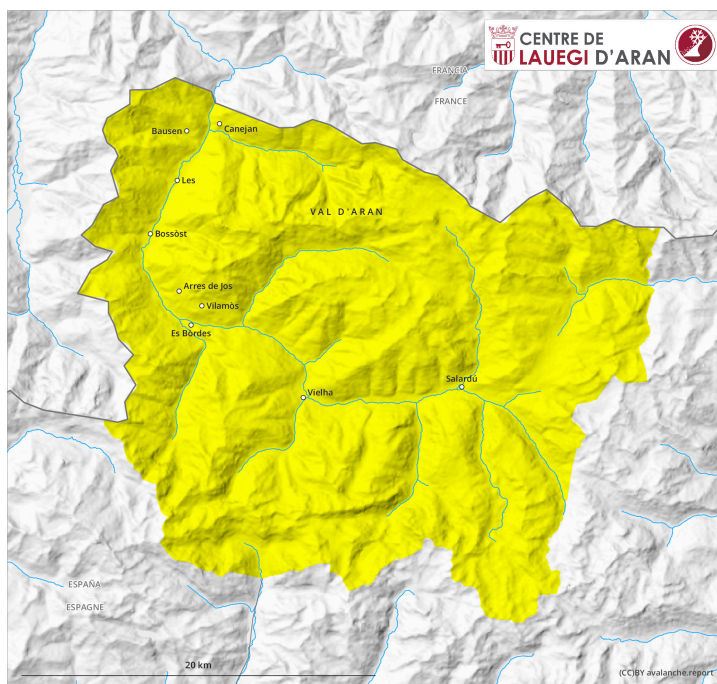


# AM

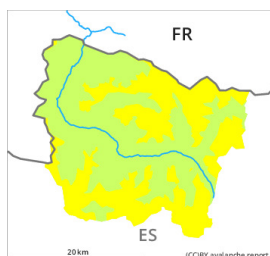


# PM



## Grad de perilh 2 - Moderat

AM:



Tendència: **perilh de lauegi constant** →  
enDijaus 06 04 2023



Plaques de vent



Snowpack stability: **fair**  
Frequency: **some**  
Avalanche size: **medium**

PM:



Tendència: **perilh de lauegi constant** →  
enDijaus 06 04 2023



Nhèu umida



Snowpack stability: **poor**  
Frequency: **some**  
Avalanche size: **medium**



Plaques de vent



Snowpack stability: **fair**  
Frequency: **some**  
Avalanche size: **medium**

Nhèu ventada mens recenta en còtes nautes. Possibles purgues de nhèu umida ath long deth dia e lauegi d'esguitlament basau.

Es plaques de vent a viatges grossudes dera dimenjada se pòden en quauqui casi encara desencadenar de manèra accidentau e generaument en altitud. Es lauegi son a viatges de mida mejana. Es endrets perilhosi se tròben apròp des crestes e tanben enes endrets ombrèrs emparadi deth vent. En nautada es endrets perilhosi son mès nombrosi e grani.

A conseqüència der augment dera temperatura diürna e era radiacion solara, ath long dera jornada son possibles nau purgues de nhèu umida, mès majoritariament petiti. Ath delà, son possibles beri lauegi d'esguitlament basau. Aguestes darrères son de manèra isolada de mida mejana.

Es excursions de montanha e es activitats dehòra de pista requerissen ua eleccion atentiua der itinerari. Ath delà deth perilh d'èster enterrat per un laueg, cau tier en compde tanben eth perilh d'èster arrossegat entà ua trampa deth terren.

## Celh de nhèu

Eth mantèth de nhèu ei estable ena majoria de casi. Era nhèu recenta dera dimenjada e en particular plaques de vent s'an estacat pro ben damb era nhèu vielha en totes es orientacions. Eth dimèrcles eth solei e era calor causaràn sustot enes pales soleienques fòrça arribentes ua progressiua umidificacion deth mantèth de nhèu.

Enes pales ombrères en còtes mejanes e nautes son presenti de 20 a 60 cm de nhèu, locaument encara mè. En altitud es celhs de nhèu càmbien fòrça pera influéncia deth vent. En còtes baishes en generau non i a pas pro nhèu entara practica des espòrts d'iuèrn.

## Tendéncia

Dijaus: Enes pales damb plaques de vent, adicionau afebliment deth perilh de lauegi de nhèu seca. Prumèra ora deth maitin: Damb eth heiredament, temporau afebliment deth perilh de lauegi de nhèu umida. Damb er augment dera temperatura diürna e era radiacion solara, ath long dera jornada es endrets perilhosi aumentaràn.