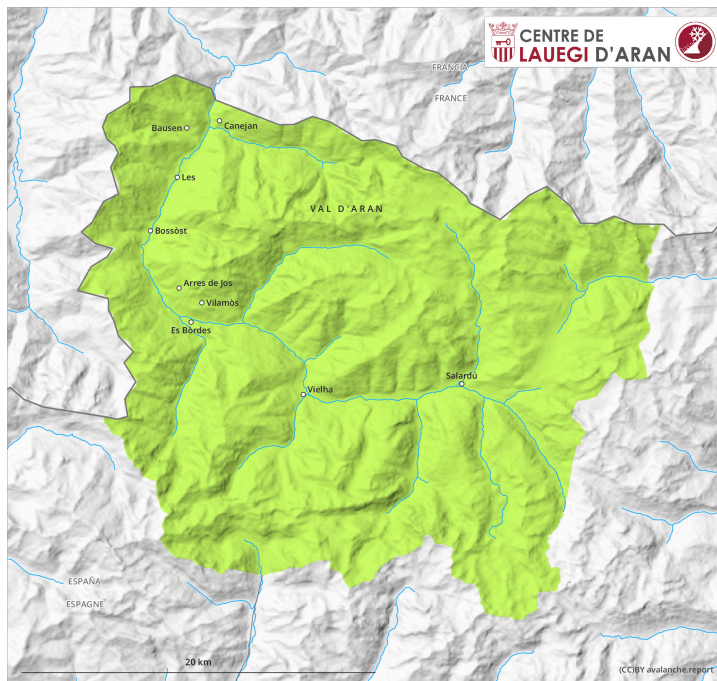
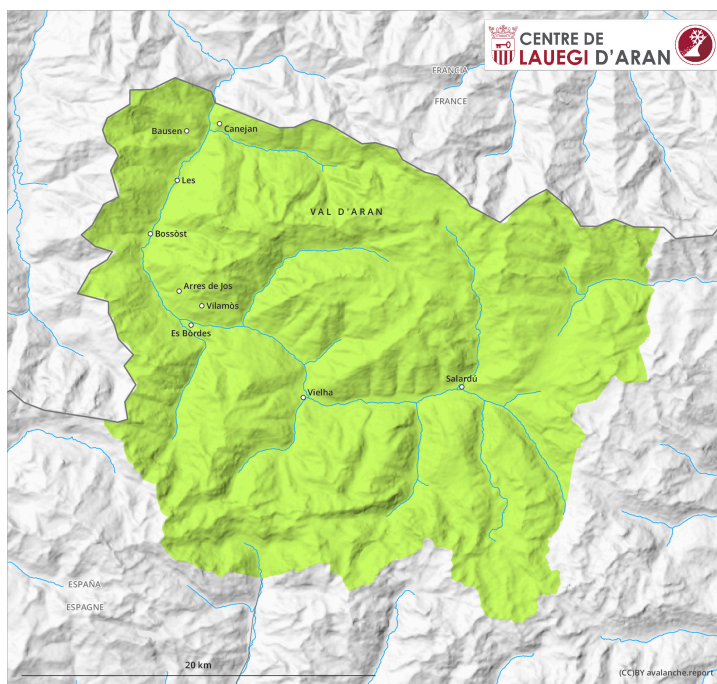


Vormittag



Nachmittag



Gefahrenstufe 1 - Gering

AM:



Tendenz: Lawinengefahr bleibt gleich →

am Freitag, den 07.04.2023



Triebsschnee



2200m

Snowpack stability: fair

Frequency: few

Avalanche size: medium

PM:



Tendenz: Lawinengefahr bleibt gleich →

am Freitag, den 07.04.2023



Nassschnee



Snowpack stability: poor

Frequency: few

Avalanche size: small



Triebsschnee



2200m

Snowpack stability: fair

Frequency: few

Avalanche size: medium

Alter Triebsschnee in hohen Lagen. Feuchte Rutsche im Tagesverlauf und Gleitschneelawinen sind möglich.

Die teils dicken Triebsschneeansammlungen vom Wochenende können vor allem an sehr steilen Schattenhängen und allgemein in der Höhe vereinzelt ausgelöst werden. Sie sind sehr vereinzelt mittelgroß und meist mit großer Belastung auslösbar. Die Gefahrenstellen liegen in Kammlagen sowie in schattigen, windgeschützten Lagen.

Mit der tageszeitlichen Erwärmung und der Sonneneinstrahlung sind im Tagesverlauf weiterhin feuchte Rutsche möglich, aber meist nur kleine. Zudem sind einzelne Gleitschneelawinen möglich.

Touren und Variantenabfahrten erfordern eine überlegte Routenwahl. Nebst der Verschüttungsgefahr sollte vor allem die Mitreiß- und Absturzgefahr beachtet werden.

Schneedecke

Die Schneedecke ist meist stabil. Der Neuschnee vom Wochenende und insbesondere die Triebsschneeansammlungen haben sich gut an allen Expositionen mit dem Altschnee verbunden. Sonne und Wärme führen am Donnerstag vor allem an sehr steilen Sonnenhängen zu einer zunehmenden Anfeuchtung der Schneedecke.

An Schattenhängen in mittleren und hohen Lagen liegen 20 bis 60 cm Schnee, lokal auch mehr. In der Höhe liegen je nach Windeinfluss sehr unterschiedliche Schneehöhen. In tiefen Lagen liegt für Schneesport

meist zu wenig Schnee.

Tendenz

Freitag: Weiterer Rückgang der Gefahr von trockenen Lawinen an Tribschneehängen. Die Gefahr von feuchten Schneebrettlawinen bleibt bestehen.