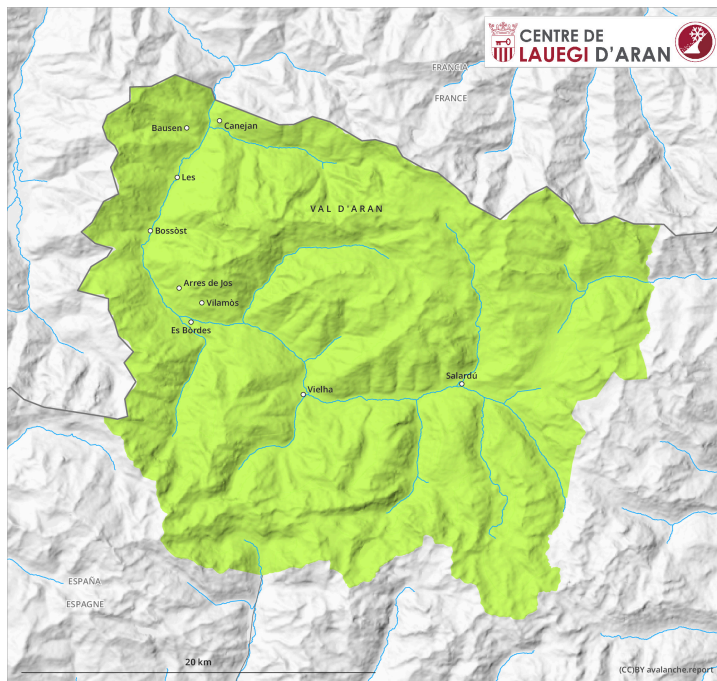
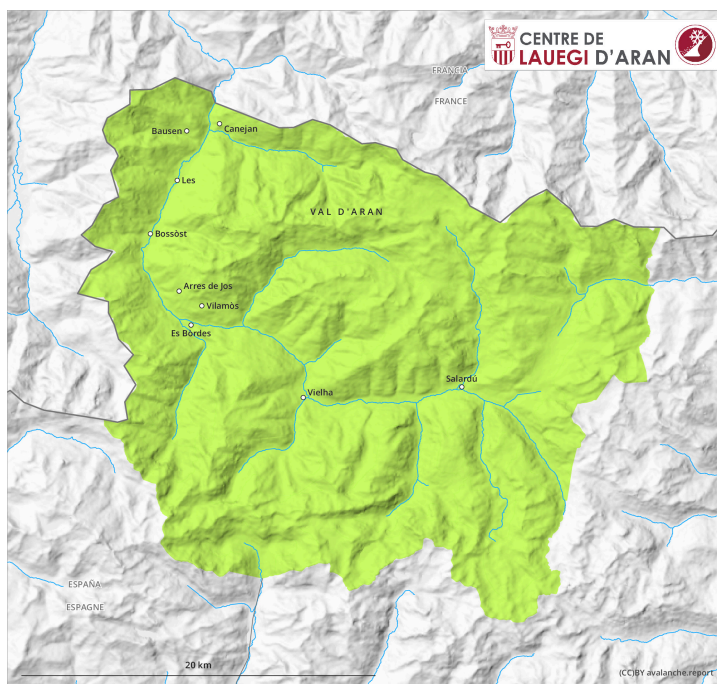


## Matin

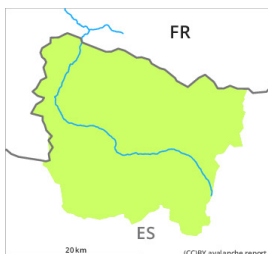


## Après-midi



## Degré de danger 1 - Faible

AM:



Tendance: **danger d'avalanche constant** →

le Vendredi 07 04 2023



Neige soufflée  
(Neige ventée)



2200m

Snowpack stability: **fair**

Frequency: **few**

Avalanche size: **medium**

PM:



Tendance: **danger d'avalanche constant** →

le Vendredi 07 04 2023



Avalanches mouillées  
(Neige humide)



Snowpack stability: **poor**

Frequency: **few**

Avalanche size: **small**



Neige soufflée  
(Neige ventée)



2200m

Snowpack stability: **fair**

Frequency: **few**

Avalanche size: **medium**

Ancienne neige soufflée à haute altitude. Des coulées humides en cours de journée et des avalanches de glissement sont possibles.

Les accumulations de neige soufflée en partie épaisses de la fin de semaine peuvent encore être déclenchées de manière isolée surtout sur les pentes très raides à l'ombre et en général en altitude. Elles sont de manière très isolée de taille moyenne et en général déclenchantes avec une surcharge importante. Les endroits dangereux se situent à proximité des crêtes ainsi qu'aux endroits à l'ombre protégés du vent.

Avec le réchauffement diurne et le rayonnement solaire en cours de journée des coulées humides sont toujours possibles, mais en général uniquement de petite taille. En outre, des avalanches de glissement isolées sont possibles.

Les randonnées et descentes hors-piste demandent un choix réfléchi des itinéraires. A côté du danger d'ensevelissement, il faut surtout penser au danger d'être emporté et de chuter.

### Manteau neigeux

Le manteau neigeux est généralement stable. La neige fraîche de la fin de semaine et en particulier les accumulations de neige soufflée se sont bien liées avec la neige ancienne à toutes les expositions. Le soleil et la chaleur entraînent jeudi surtout sur les pentes très raides au soleil une humidification croissante du

manteau neigeux.

Sur les pentes à l'ombre à moyenne et haute altitude on trouve 20 à 60 cm de neige, localement plus. En altitude on trouve suivant l'influence du vent des hauteurs de neiges très différentes. À basse altitude il y a en général trop peu de neige pour les sports d'hiver.

## Tendance

Vendredi: Diminution étendue du danger d'avalanches sèches sur les versants où s'est accumulée la neige soufflée. Le danger d'avalanches de plaque de neige humide subsiste.