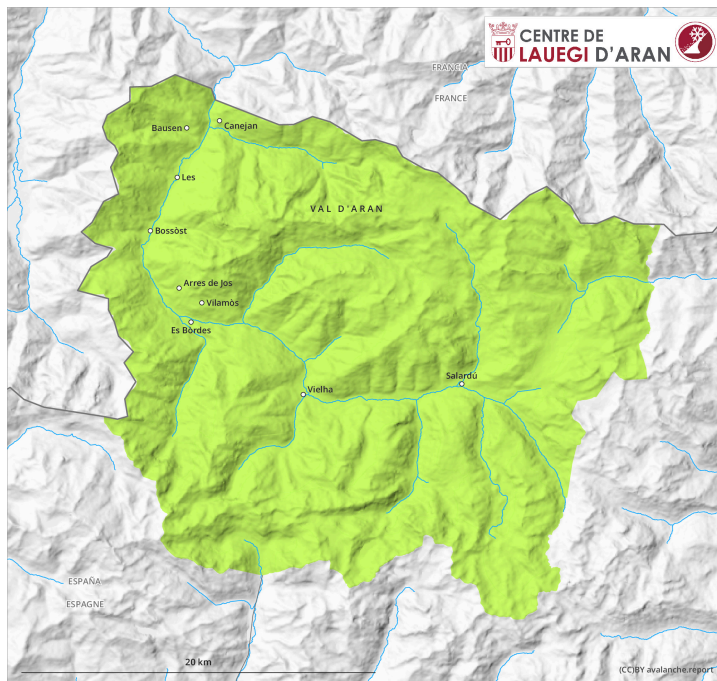
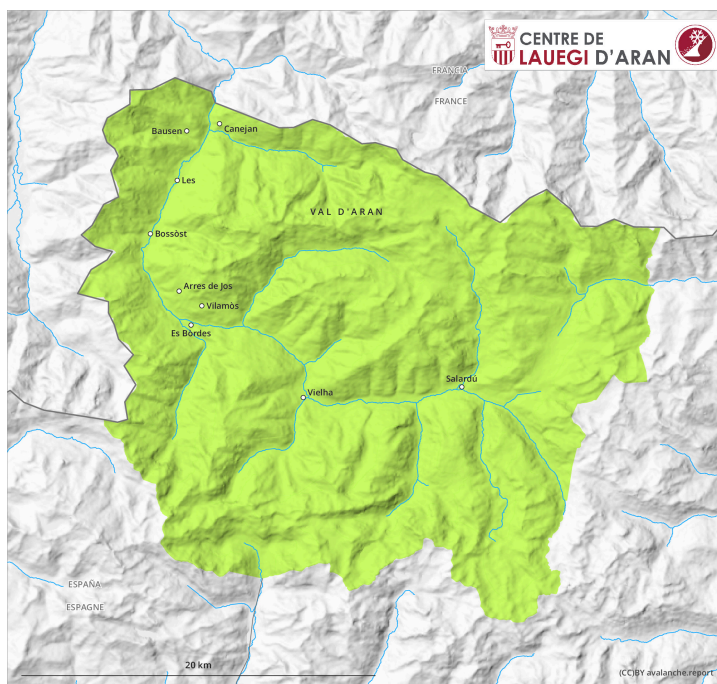


AM



PM



Grau de Perill 1 - Feble**AM:**
Tendència: Perill d'allaus constant →
 enDiumenge 09 04 2023


Plaques de vent



2200m

 Snowpack stability: **fair**
 Frequency: **few**
 Avalanche size: **medium**
PM:
Tendència: Perill d'allaus constant →
 enDiumenge 09 04 2023


Neu humida


 Snowpack stability: **poor**
 Frequency: **few**
 Avalanche size: **small**


Plaques de vent



2200m

 Snowpack stability: **fair**
 Frequency: **few**
 Avalanche size: **medium**

Neu ventada menys recent en cotes altes. Possibles purgues de neu humida al llarg del dia i allaus de lliscament basal.

Les plaques de vent antigues de l'última setmana poden, de manera aïllada, desencadenar-se sobretot en vessants obacs molt inclinats i generalment en altitud. Aquestes són de manera molt aïllada de mida mitjana i majoritàriament poden ser desencadenades per fortes sobrecàrregues. Els indrets perillosos es troben prop de les carenes i també als indrets obacs protegits del vent.

A conseqüència de l'augment de la temperatura diürna i la radiació solar, en el transcurs de la jornada són possibles noves purgues de neu humida, però majoritàriament petites. Als vessants extremadament inclinats herbosos: A més, són possibles allaus de lliscament basal.

Les condicions són majoritàriament favorables per les excursions de muntanya. A més del perill de ser enterrat per una allau, cal tenir en compte sobretot el perill de ser arrossegat cap a una trampa del terreny. Primera hora del matí: A causa de la crosta dura hi ha el perill de relliscar i caure als vessants inclinats.

Mantell de neu

El mantell de neu és estable en la majoria de casos. La neu recent de la darrera setmana i en particular les plaques de vent s'han lligat bé amb la neu vella en totes les orientacions. El dissabte el sol i la calor causaran una progressiva humidificació del mantell de neu sobretot als vessants assolats molt inclinats.

El vent serà de vegades moderat. El vent amb ratxes moderades transportarà poca neu només.

Als vessants obacs en cotes mitges i altes són presents de 20 a 60 cm de neu, localment més. En altitud els gruixos de neu varien molt per la influència del vent. En cotes baixes en general no hi ha prou neu per la pràctica dels esports d'hivern.

Tendència

Diumenge: Als vessants amb plaques de vent, addicional afebliment del perill d'allaus de neu seca. El perill d'allaus de placa humida romandrà invariable.