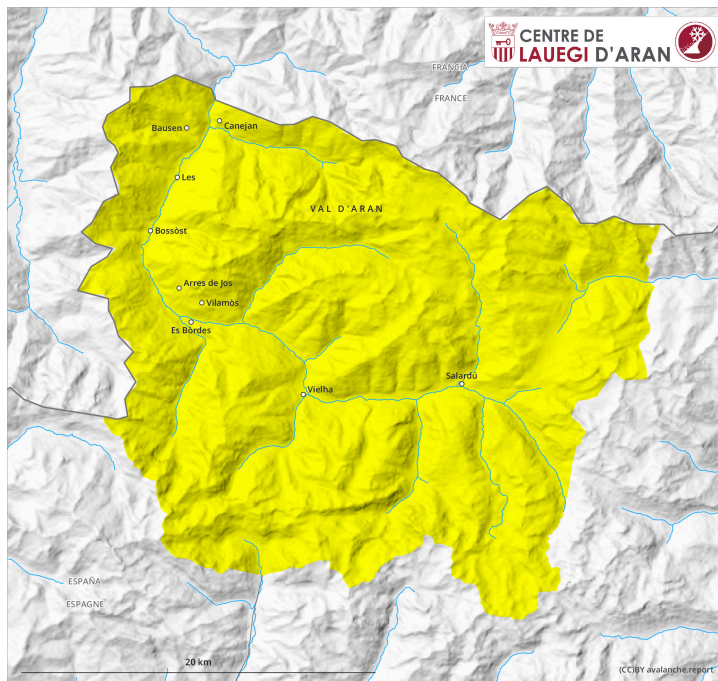
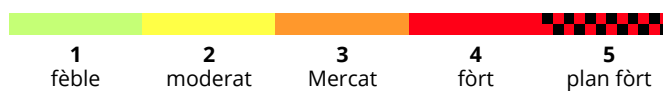
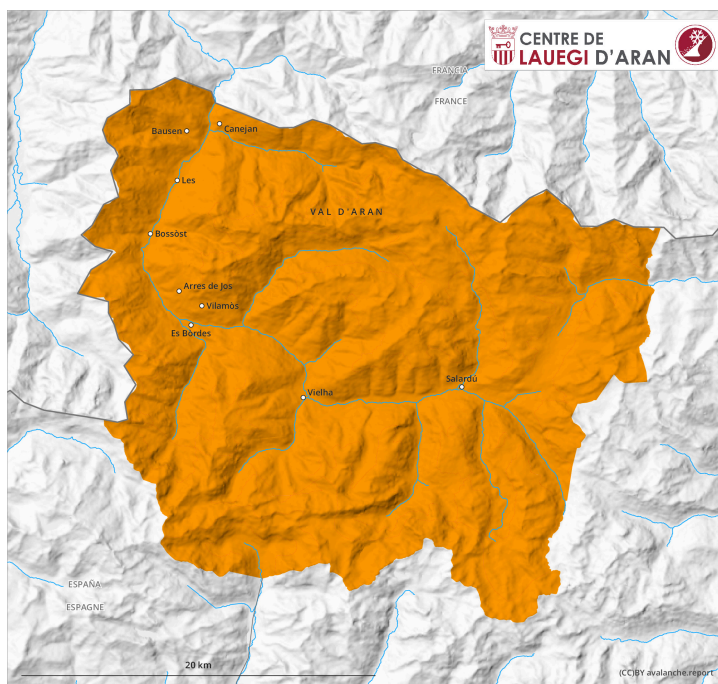

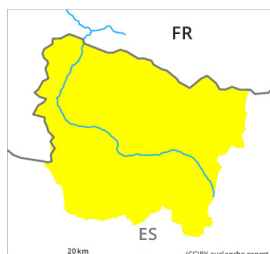


AM



PM

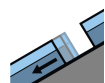


Grad de perilh 3 - Mercat**AM:**
Tendència: Diminucion deth perilh de lauegi
 enDiuendres 24 11 2023
 



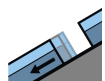
Plaques de vent



2000m

Estabilitat deth celh de nhèu: **prabe**Frecuència: **Quauqui**Mesura de lauet: **Mejan**

Esguitlament de nhèu

Estabilitat deth celh de nhèu: **molt prabe**Frecuència: **Pògui**Mesura de lauet: **Mejan****PM:**
Tendència: Diminucion deth perilh de lauegi
 enDiuendres 24 11 2023
 


Esguitlament de nhèu

Estabilitat deth celh de nhèu: **molt prabe**Frecuència: **Quauqui**Mesura de lauet: **Mejan**

Nhèu umida

Estabilitat deth celh de nhèu: **molt prabe**Frecuència: **Molti**Mesura de lauet: **Petit**

Plaques de vent



2000m

Estabilitat deth celh de nhèu: **regular**Frecuència: **Quauqui**Mesura de lauet: **Mejan**

Damb er aument dera temperatura diürna, ath long dera jornada eth perilh de lauegi d'esguitlament basau e purgues de nhèu umida aumentarà progressivament ath grad 3 (mercat).

Es plaques de vent an d'èster avalorades damb prudència per dessus des 2000 m aproximativament.

Aguestes pòden en quauqui endrets desencadenar-se tanben ath pas d'un solet montanhaire e arténher mida mejana.

Damb er aument dera temperatura diürna e era radiacion solara, era probabilitat de desencadenament de lauegi d'esguitlament basau e de purgues de nhèu umida aumentarà apreciablament en totes es côtes. Es lauegi aciu son soent de mida mejana. Es endrets perilhosi se tròben sustot enes pales erbozes fòrça arribentes. En canaus inclinades es lauegi d'esguitlament basau arribaràn de manèra isolada enquia zònes sense cobertura de nhèu.

Actuaument, eth servici de prediccion de lauegi a informacion limitada deth mantèth de nhèu. Atau donc, cau avalorar atentiuament eth perilh de lauegi locau.

Celh de nhèu

Enes darrèri dus dies an queigut enquia 40 cm de nhèu per dessus des 1700 m aproximativament. Eth vent deth nòrd a transportat intensament era nhèu recenta. Es celhs de nhèu càmbien fòrça en còtes mejanes e nautes pera influéncia deth vent.

Ath long dera jornada eth solei e era calor causaràn en particular enes pales soleienques fòrça arribentes en totes es còtes ua clara umidificacion deth mantèth de nhèu.

Tendéncia

Damb eth fòrt heiredament, eth diuendres eth mantèth de nhèu se consolidarà. Clar afebliment deth perilh de lauegi d'esguitlament basau e purgues de nhèu umida.