

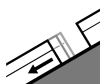


Grau de Perill 2 - Moderat

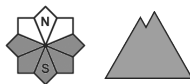


Tendència: perill d'allaus en disminució

enDissabte 25 11 2023



Lliscaments



Estabilitat del mantell de neu: **molt pobre**

freqüència: **algunes**

Mida d'allau: **mitjana**



Plaques de vent



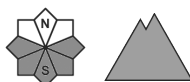
Estabilitat del mantell de neu: **pobre**

freqüència: **poques**

Mida d'allau: **mitjana**



Neu humida



Estabilitat del mantell de neu: **molt pobre**

freqüència: **algunes**

Mida d'allau: **petita**

Neu ventada i lliscaments són la principal font de perill.

Amb l'augment de la temperatura diurna i la radiació solar, la probabilitat de desencadenament d'allaus de lliscament basal i de purgues de neu humida augmentarà apreciablement als vessants assolellats a totes les cotes. Les allaus aquí són sovint de mida mitjana. Els indrets perillosos es troben sobretot als vessants herbosos molt inclinats. Les allaus de lliscament basal arribaran de manera aïllada fins a zones sense cobertura de neu en canals inclinades.

Les acumulacions de neu ventada poden en alguns casos encara ser desencadenades accidentalment en vessants molt inclinats orientats a nord-est i est i generalment en cotes altes. Aquestes poden de manera aïllada ser desencadenades al pas d'una persona i assolir mida mitjana.

Actualment, el servei de predicció d'allaus té informació limitada del mantell de neu. Per tant, s'ha d'avaluar detingudament el perill d'allaus local.

Mantell de neu

Han caigut fins a 40 cm de neu per sobre dels 1700 m aproximadament. El vent del nord ha transportat intensament la neu recent. Els gruixos de neu varien molt en cotes mitges i altes per la influència del vent. Les condicions del temps han permès una ràpida estabilització de les plaques de vent als vessants assolellats.

En el transcurs de la jornada el sol i la calor causaran una clara humidificació del mantell de neu en particular als vessants assolellats molt inclinats en totes les cotes.

Tendència

Amb el refredament, lleuger afebliment del perill d'allaus de lliscament basal i purgues de neu humida.

També als vessants amb plaques de vent, progressiu afebliment del perill d'allaus.