

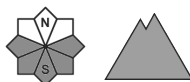
Grad de perih 2 - Moderat



Tendència: Diminucion deth perih de lauegi ↘
enDissabte 25 11 2023



Esguïtlament
de nhèu



Estabilitat deth celh de nhèu: **molt praube**
Frecuència: **Quauqui**
Mesura de lauet: **Mejan**



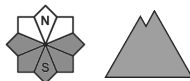
Plaques de
vent



Estabilitat deth celh de nhèu: **praube**
Frecuència: **Pògui**
Mesura de lauet: **Mejan**



Nhèu umida



Estabilitat deth celh de nhèu: **molt praube**
Frecuència: **Quauqui**
Mesura de lauet: **Petit**

Nhèu ventada e esguïtlaments son era hònt principau de perih.

Damb er augment dera temperatura diürna e era radiacion solara, era probabilitat de desencadenament de lauegi d'esguïtlament basau e de purgues de nhèu umida aumentarà apreciablement enes pales soleienques en totes es còtes. Es lauegi aciu son soent de mida mejana. Es endrets perilhosi se tròben sustot enes pales erboses fòrça arribentes. En canaus inclinades es lauegi d'esguïtlament basau arribaràn de manèra isolada enquia zònes sense cobertura de nhèu.

Es acumulacions de nhèu ventada pòden en quauqui casi encara èster desencadenades accidentaument en pales fòrça arribentes orientades ath nòrd-èst e èst e generaument en còtes nautes. Aguestes pòden de manèra isolada desencadenar-se ath pas d'ua persona e arténher mida mejana.

Actuaument, eth servici de prediccion de lauegi a informacion limitada deth mantèth de nhèu. Atau donc, cau avalorar atentiuament eth perih de lauegi locau.

Celh de nhèu

An queigut enquia 40 cm de nhèu per dessus des 1700 m aproximativament. Eth vent deth nòrd a transportat intensament era nhèu recenta. Es celhs de nhèu càmbien fòrça en còtes mejanes e nautes pera influència deth vent.

Es condicions deth temps an permès ua rapida estabilizacion des plaques de vent enes pales soleienques. Ath long dera jornada eth solei e era calor causaràn en particular enes pales soleienques fòrça arribentes en totes es còtes ua clara umidificacion deth mantèth de nhèu.

Tendència

Damb eth heiredament, leugèr afebliment deth perih de lauegi d'esguïtlament basau e purgues de nhèu

umida. Tanben enes pales damb plaques de vent, progressiu afebliment deth perilh de lauegi.