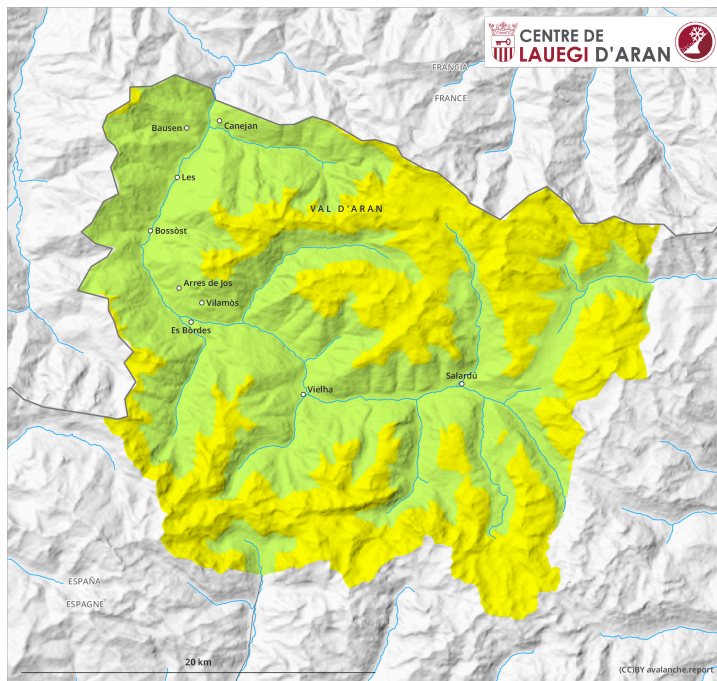
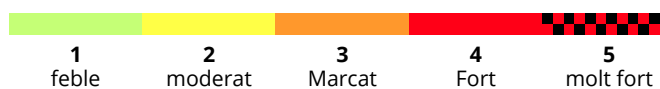
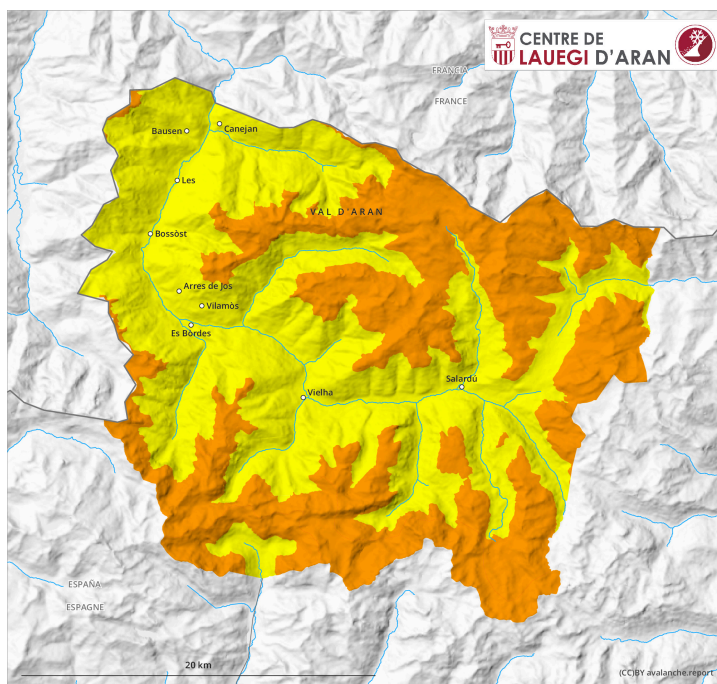


AM

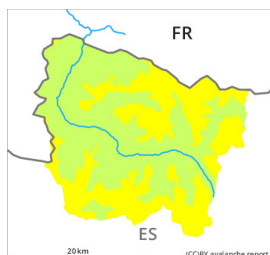


PM



Grau de Perill 3 - Marcat

AM:



Tendència: **Perill d'allaus constant** →
enDissabte 09 12 2023

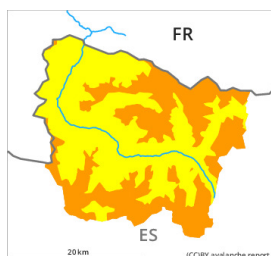


Neu recent



Estabilitat del mantell de neu: **pobre**
freqüència: **algunes**
Mida d'allau: **petita**

PM:



Tendència: **Perill d'allaus constant** →
enDissabte 09 12 2023



Plaques de vent



Estabilitat del mantell de neu: **molt pobre**
freqüència: **algunes**
Mida d'allau: **mitjana**



Neu recent



Estabilitat del mantell de neu: **molt pobre**
freqüència: **algunes**
Mida d'allau: **petita**

Als vessants orientats a nord, est i sud, el grau de perill 3 (marcat) s'assolirà durant la tarda.

Fins a la nit cauran 20 cm de neu per sobre dels 2000 m aproximadament, localment més. Aquesta neu pot fàcilment ser desencadenada de manera accidental o, més aïlladament, natural en totes les orientacions i en cotes mitges i altes. Les allaus aquí són de mida en general petita.

En el transcurs de la jornada, amb el vent del nord-oest progressivament cada cop més fort, es formaran plaques de vent delicades sobretot als vessants orientats a nord, est i sud. Les allaus poden ser desencadenades molt fàcilment i assolir mida mitjana.

Els indrets perillosos són difícils de reconèixer amb mala visibilitat. Les excursions amb esquís i raquetes de neu, així com els descens forapistes requereixen precaució.

Mantell de neu

La neu recent i les plaques de vent es dipositaran a sobre d'una superfície desfavorable del mantell de neu vella sobretot en vessants orientats a nord i est per sobre dels 2000 m aproximadament.

Per sobre dels 2000 m aproximadament són presents de 20 a 30 cm de neu, localment més. Els gruixos de neu varien molt per la influència del vent. En cotes baixes no hi ha prou neu per la pràctica dels esports d'hivern.

Tendència

Amb la pluja, el dissabte el perill d'allaus de neu humida augmentarà ràpidament al grau 3 (marcat).