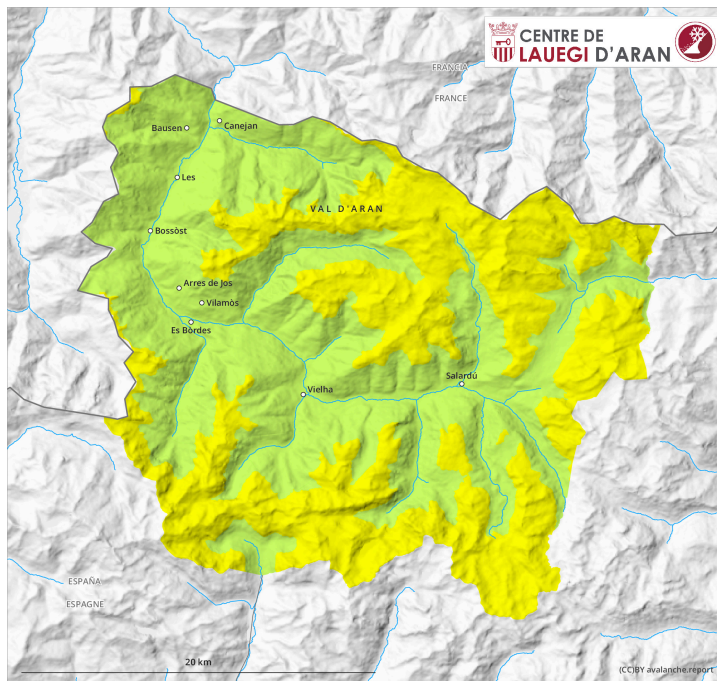
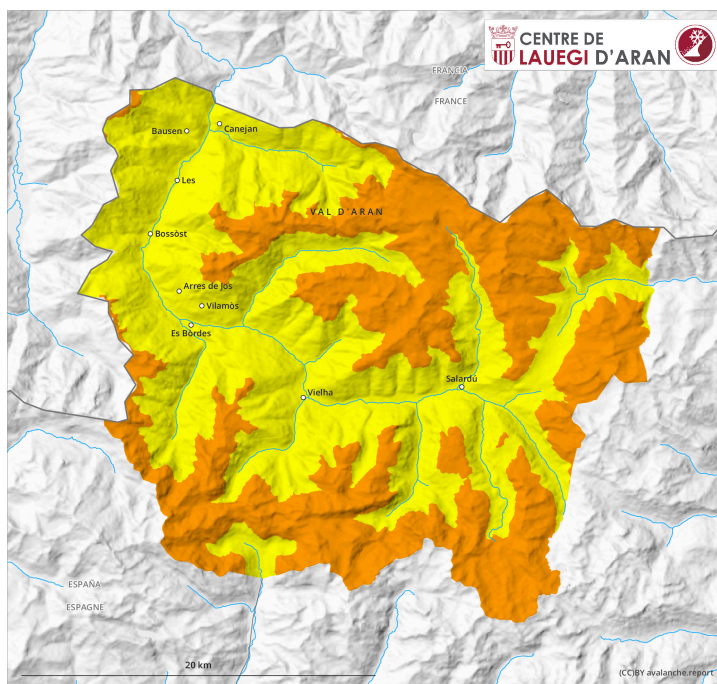


Matin

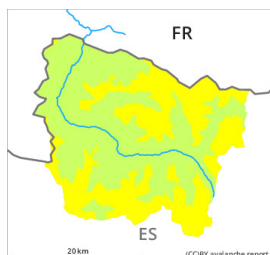


Après-midi



Degré de danger 3 - Marqué

AM:



Tendance: danger d'avalanche constant
le Samedi 09 12 2023



Neige fraîche

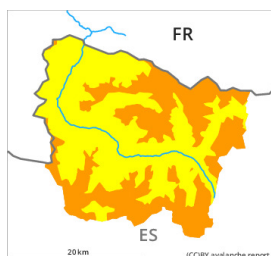


Snowpack stability: **poor**

Frequency: **some**

Avalanche size: **small**

PM:



Tendance: danger d'avalanche constant
le Samedi 09 12 2023



Neige soufflée
(Neige ventée)



Snowpack stability: **very poor**

Frequency: **some**

Avalanche size: **medium**



Neige fraîche



Snowpack stability: **very poor**

Frequency: **some**

Avalanche size: **small**

Le degré de danger 3, "marqué" est atteint sur les pentes exposées au nord, à l'est et au sud l'après-midi.

Jusque pendant la nuit il tombera au-dessus d'environ 2000 m 20 cm de neige, localement plus. Elle peut facilement être déclenchée, ou glisser spontanément de manière isolée à toutes les expositions et à moyenne et haute altitude. Les avalanches y sont plutôt petites.

Des accumulations de neige soufflée délicates se forment avec le vent de nord-ouest de plus en plus fort en cours de journée sur les pentes exposées au nord, à l'est et au sud principalement. Les avalanches peuvent être déclenchées très facilement et atteindre une taille moyenne.

Les endroits dangereux sont à peine identifiables par mauvaise visibilité. Les randonnées à ski, descentes hors-piste et randonnées en raquettes demandent de la retenue.

Manteau neigeux

La neige fraîche et les accumulations de neige soufflée se déposeront sur une surface de neige ancienne défavorable surtout sur les pentes exposées au nord et à l'est au-dessus d'environ 2000 m.

Au-dessus d'environ 2000 m on trouve 20 à 30 cm de neige, localement plus. On trouve suivant l'influence du vent des hauteurs de neiges très différentes. À basse altitude il y a trop peu de neige pour les sports d'hiver.

Tendance

Avec la pluie le danger d'avalanches humides augmente rapidement samedi jusqu'au degré 3, "marqué".