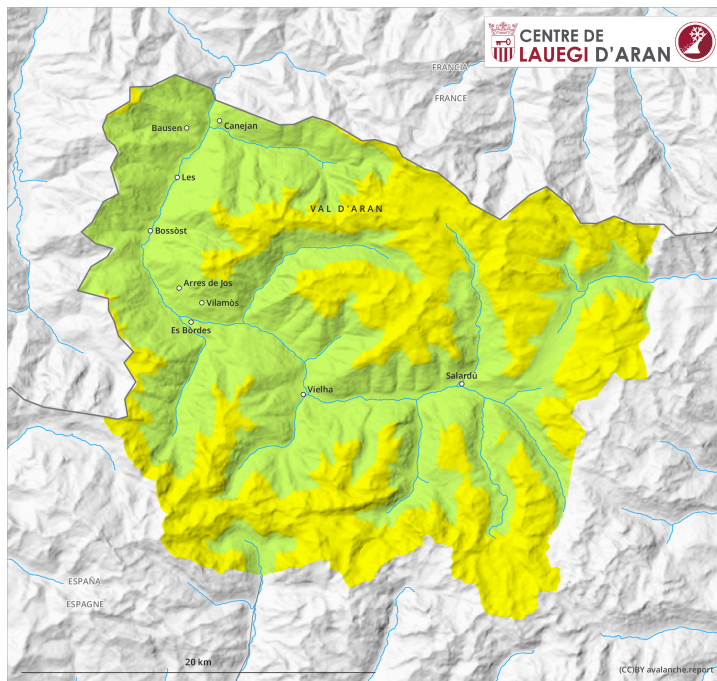
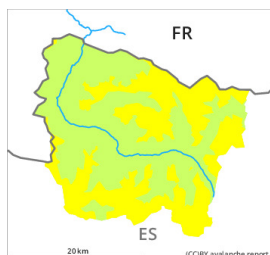


AM

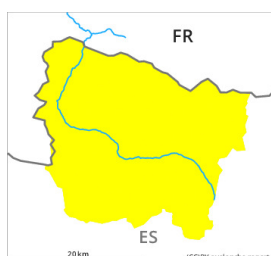


PM



Grau de Perill 2 - Moderat**AM:**
Tendència: Perill d'allaus constant →
 enDissabte 09 12 2023


Neu recent


 Estabilitat del mantell de neu: **pobre**
 freqüència: **algunes**
 Mida d'allau: **petita**
PM:
Tendència: Perill d'allaus constant →
 enDissabte 09 12 2023


Plaques de vent


 Estabilitat del mantell de neu: **molt pobre**
 freqüència: **algunes**
 Mida d'allau: **petita**


Neu recent


 Estabilitat del mantell de neu: **molt pobre**
 freqüència: **poques**
 Mida d'allau: **petita**
Neu recent i neu ventada en cotes mitges i altes.

Fins a la nit cauran de 5 a 15 cm de neu per sobre dels 2000 m aproximadament. Aquesta neu pot fàcilment ser desencadenada de manera accidental o, més aïlladament, natural en totes les orientacions i en cotes mitges i altes.

En el transcurs de la jornada, amb el vent del nord-oest progressivament cada cop més fort, es formaran plaques de vent delicades sobretot als vessants orientats a nord, est i sud. Aquestes poden ser desencadenades al pas d'una persona o de manera natural. Les allaus són de mida en general petita.

Els indrets perillosos són difícils de reconèixer amb mala visibilitat. Les excursions amb esquís i raquetes de neu, així com els descens forapistes requereixen precaució.

Mantell de neu

La neu recent i les plaques de vent es dipositaran a sobre d'una superfície desfavorable del mantell de neu vella sobretot en vessants orientats a nord i est per sobre dels 2000 m aproximadament.

Per sobre dels 2000 m aproximadament són presents de 20 a 30 cm de neu, localment més. Els gruixos de neu varien molt per la influència del vent. En cotes baixes no hi ha prou neu per la pràctica dels esports d'hivern.

Tendència

Amb la pluja, el dissabte el perill d'allaus de neu humida augmentarà ràpidament al grau 3 (marcat).