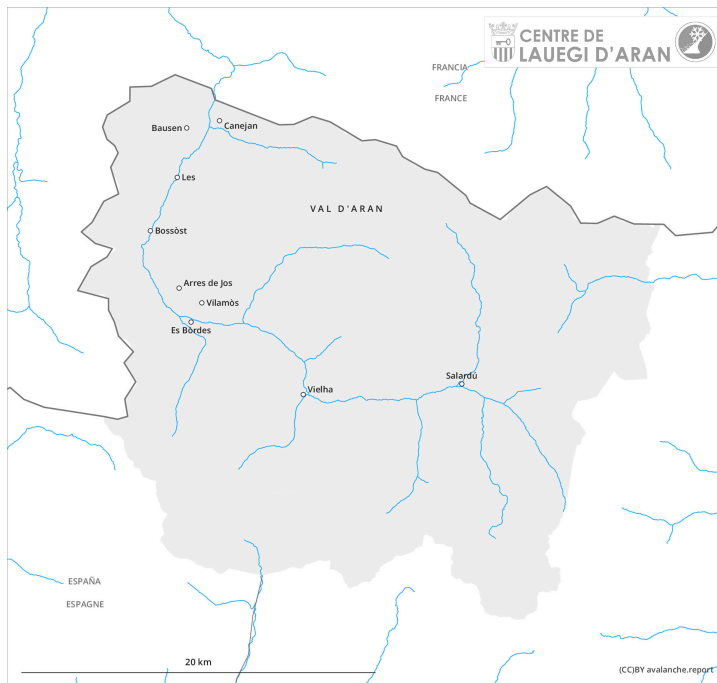
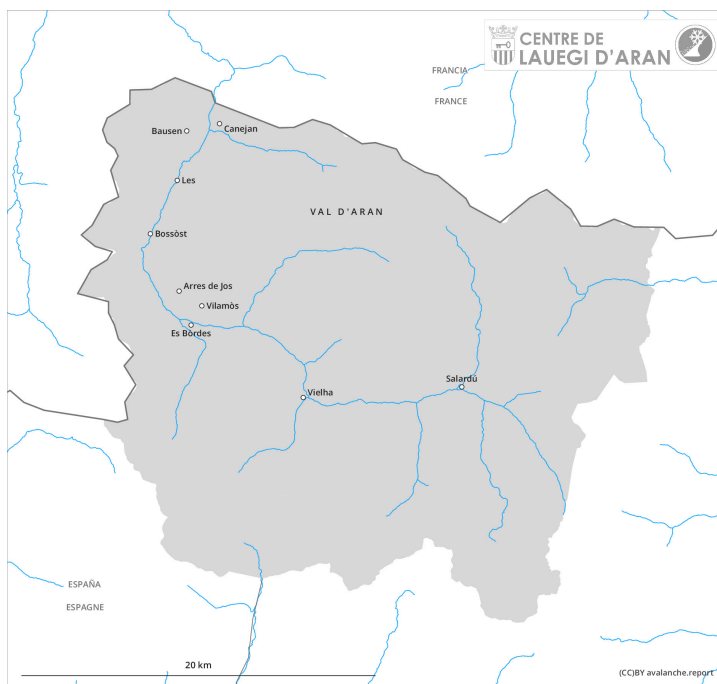


AM



PM

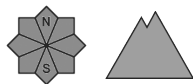


Grau de Perill 2 - Moderat

AM:



Tendència: perill d'allaus en augment ↗
enDijous 14 12 2023

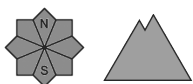


Estabilitat del mantell de neu: **pobre**
freqüència: **poques**
Mida d'allau: **petita**

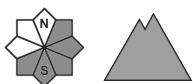
PM:



Tendència: perill d'allaus en augment ↗
enDijous 14 12 2023



Estabilitat del mantell de neu: **molt pobre**
freqüència: **algunes**
Mida d'allau: **petita**



Estabilitat del mantell de neu: **pobre**
freqüència: **algunes**
Mida d'allau: **mitjana**

Amb la neu recent i el vent molt fort, en el transcurs de la jornada el perill d'allaus de neu seca augmentarà progressivament al grau 2 (moderat).

Amb la neu recent, fins al migdia són possibles purgues de neu seca.

En una zona àmplia fins a la nit cauran de 10 a 20 cm de neu per sobre dels 1700 m aproximadament, localment més.

Cap al vespre, amb la neu recent i el vent del nord-oest progressivament cada cop més fort, es formaran plaques de vent perilloses als vessants orientats a nord-est, sud-est i sud. Aquestes poden ser desencadenades al pas d'una persona i assolir mida mitjana.

Els indrets perillosos es troben en terreny inclinat a cotes altes i també prop de carenes, canals i cubetes. Aquests són freqüents i difícils de reconèixer amb mala visibilitat.

Mantell de neu

Amb la neu recent i el vent del nord-oest amb ratxes fortes, es formaran plaques de vent fàcilment desencadenables sobretot del límit est fins al límit sud de l'Aran. Les noves acumulacions de neu ventada no es lligaran bé amb la neu vella.

Per sota dels 1800 m aproximadament en general no hi ha prou neu per la pràctica dels esports d'hivern.

Tendència

Dijous: Amb la intensificació de les nevades, addicional augment del perill d'allaus de neu seca. Per sobre del límit del bosc s'assolirà possiblement el grau de perill 3 (marcat).