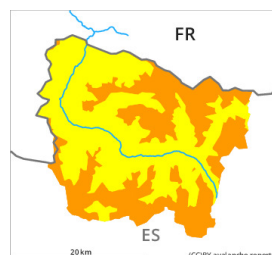




Grad de perillh 3 - Mercat



Limit deth bòsc

Tendència: Diminucion deth perillh de lauegi
enDiuendres 15 12 2023



Plaques de vent



Limit deth bòsc

Estabilitat deth celh de nhèu: **molt praube**
Frecuència: **Quauqui**
Mesura de lauet: **Mejan**



Nhèu recenta



Estabilitat deth celh de nhèu: **molt praube**
Frecuència: **Quauqui**
Mesura de lauet: **Petit**

Era nhèu recenta e era nhèu ventada les cau avalorar de manèra critica.

Era nhèu recenta e es plaques de vent se pòden desencadenar damb facilitat de manèra naturau o accidentau especiaument en orientacions nòrd-èst enquiath sud-oèst peth sud per dessus deth limit deth bòsc. Es lauegi son soent de mida mejana e facilament pòden èster desencadenadi per un unic montanhaire. Es endrets perilhosi se tròben especiaument apròp des soms e tanben apròp des crestes, en canaus e conques.

Entà es excursions damb esquís e raquetes de nhèu, e tanben es baishades dehòra de pistes, es condicions son fòrça perilhoses.

Celh de nhèu

Enquiath meddia queirà de 20 a 30 cm de nhèu per dessus des 1500 m aproximativament, locaument mè. Eth vent deth nòrd-oèst transportarà intensament era nhèu recenta. Era nhèu recenta e es plaques de vent repòsen ath dessus d'ua crosta en totes es orientacions.

En toti es sectors en còtes nautes e nauta montanha es celhs de nhèu càmbien fòrça pera influència deth vent.

Tendència

Diuendres: Damb era atenuacion des precipitacions, progressiu afebliment deth perillh de lauegi.