

Grau de Perill 3 - Marcat

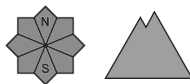


Tendència: Perill d'allaus constant →

enDilluns 08 01 2024



Neu recent



Estabilitat del mantell de neu: **molt pobre**

freqüència: **algunes**

Mida d'allau: **mitjana**



Plaques de vent



Estabilitat del mantell de neu: **pobre**

freqüència: **algunes**

Mida d'allau: **gran**

Neu recent i neu ventada són la principal font de perill.

La neu recent i les plaques de vent dels darrers tres dies poden desencadenar-se fàcilment de manera natural o accidental en totes les orientacions. Les plaques de vent a vegades gruixudes haurien de ser avaluades amb cautela sobretot en vessants inclinats orientats a nord, est i sud i generalment en cotes altes i a l'alta muntanya. Les allaus són de vegades de mida mitjana.

Els indrets perillosos es troben sobretot prop de carenes, cubetes i canals de totes les orientacions per sobre dels 1500 m aproximadament. Aquests indrets són freqüents i difícils de reconèixer amb mala visibilitat.

Les excursions de muntanya i les activitats forapista requereixen experiència en l'avaluació del perill d'allaus i una curosa selecció de l'itinerari.

Mantell de neu

Han caigut de 25 a 40 cm de neu, localment més. Dissabte: Fins al vespre cauran en una zona extensa de 10 a 15 cm de neu a totes les cotes, localment més. El vent serà, prop de les carenes, de moderat a fort. El vent del nord-oest transportarà intensament la neu recent. La neu recent i les plaques de vent descansen a sobre d'una crosta especialment en vessants obacs.

Tendència

Dilluns: Amb la intensificació de les nevades, lleuger afebliment del perill d'allaus de neu seca.