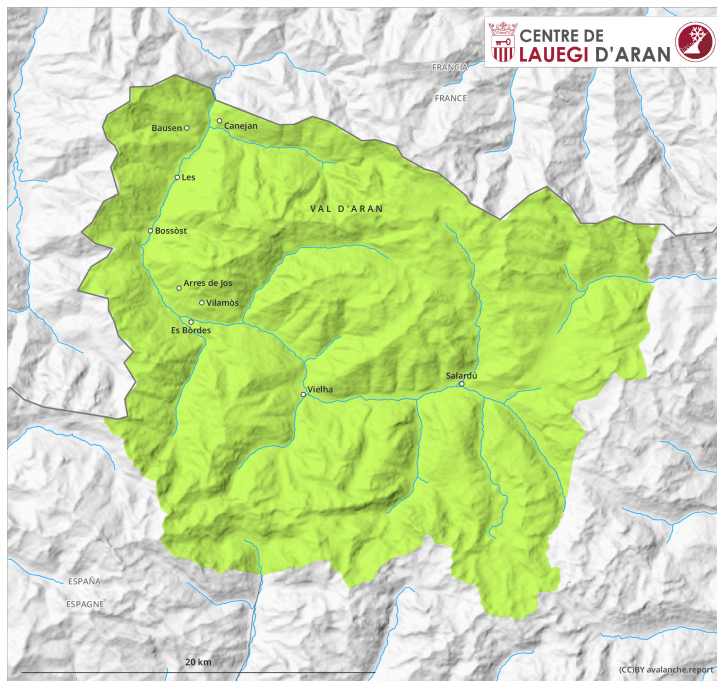
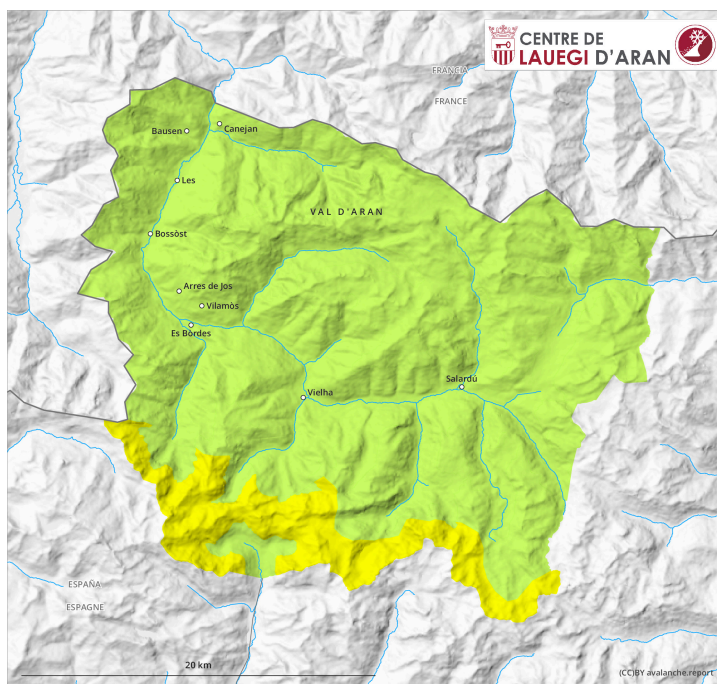


Mattina

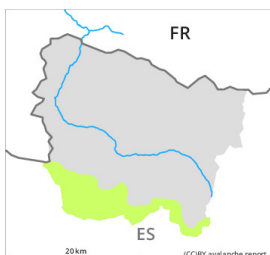


pomeriggio



Grado Pericolo 2 - Moderato

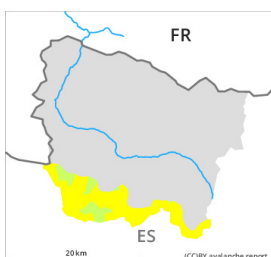
AM:



Tendenza: **Pericolo valanghe in aumento**
per Sabato il 10.02.2024



PM:



2000m

Tendenza: **Pericolo valanghe in aumento**
per Sabato il 10.02.2024



Neve ventata



2000m

Snowpack stability: **molto scarsa**

Stabilità del manto nevoso: **alcuni**

Dimensioni valanghe: **small**

Sera e notte: Attenzione alla neve ventata recente.

Nel corso della giornata nelle conche, nei canali e dietro ai cambi di pendenza così come ad alta quota si formeranno accumuli di neve ventata per lo più di piccole dimensioni. Essi possono facilmente subire un distacco provocato o, a livello isolato, spontaneo. Gli accumuli di neve ventata dovrebbero essere aggirati sui pendii ripidi.

Oltre al pericolo di seppellimento, occorre fare attenzione al pericolo di trascinamento e caduta.

Manto nevoso

Fino alla notte cadranno da 5 a 10 cm di neve al di sopra dei 2000 m circa. Nelle prossime ore il vento sarà provvisoriamente moderato. Gli accumuli di neve ventata verranno depositati su una sfavorevole superficie del manto di neve vecchia soprattutto sui pendii ombreggiati.

Tendenza

Sabato: In molte regioni, cadrà neve sino a 1200 m. Con questo il pericolo di valanghe asciutte aumenterà nel corso della giornata.

Grado Pericolo 1 - Debole



Tendenza: Pericolo valanghe in aumento 
per Sabato il 10.02.2024



Neve ventata



2000m

Snowpack stability: **scarsa**

Stabilità del manto nevoso: **pochi**

Dimensioni valanghe: **small**

Attenzione alla neve ventata recente.

Durante il pomeriggio in prossimità delle cime si formeranno accumuli di neve ventata di piccole dimensioni. Essi possono in parte subire un distacco in seguito al passaggio di un singolo appassionato di sport invernali.

Oltre al pericolo di seppellimento, occorre fare attenzione soprattutto al pericolo di trascinamento e caduta.

Manto nevoso

Fino a sera cadranno da 0 a 5 cm di neve al di sopra dei 2200 m circa. Nelle prossime ore il vento sarà provvisoriamente moderato. Gli accumuli di neve ventata di piccole dimensioni verranno depositati su una sfavorevole superficie del manto di neve vecchia soprattutto sui pendii ombreggiati.

Tendenza

Sabato: In molte regioni, cadrà neve sino a 1200 m. Con questo il pericolo di valanghe asciutte aumenterà nel corso della giornata al grado 3 "marcato".